




# Introducción a la sección: **Topologías de Redes**

- 
- ✓ LAN y WAN
  - ✓ Conectividad P2P (Peer to Peer)
  - ✓ Conectividad Client-Server
  - ✓ Componentes comunes de las redes
  - ✓ Introducción a topologías de redes físicas
  - ✓ Como definir tu topología



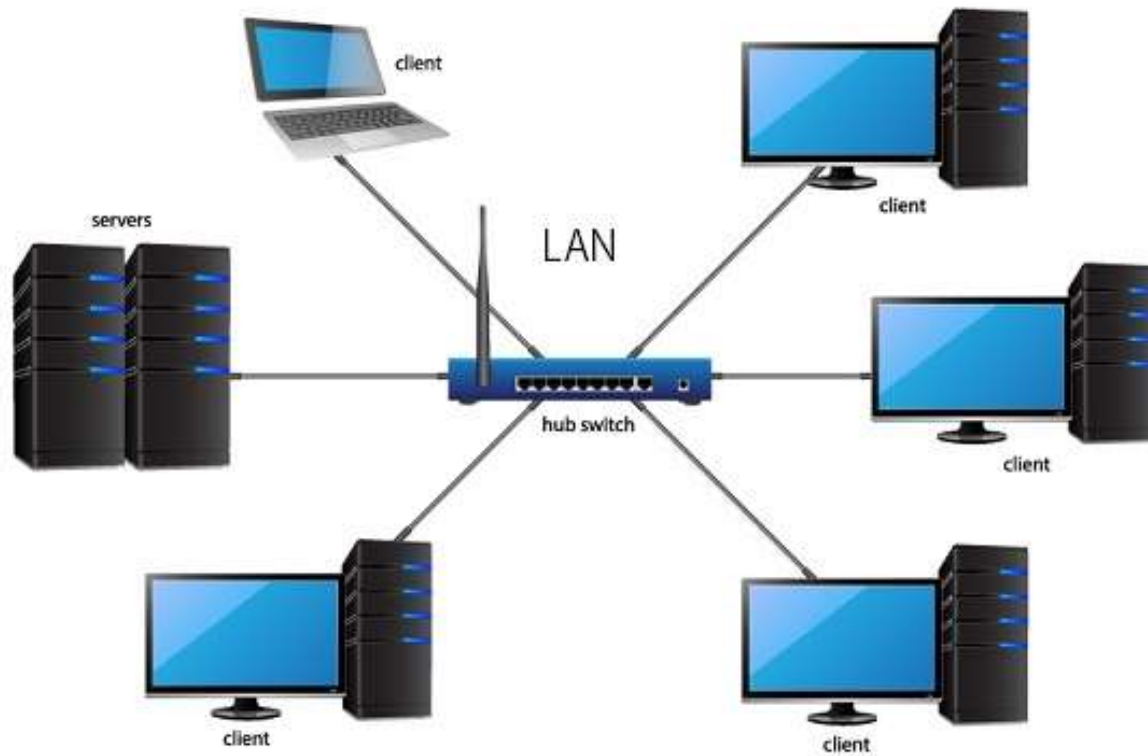
# Redes LAN y WAN



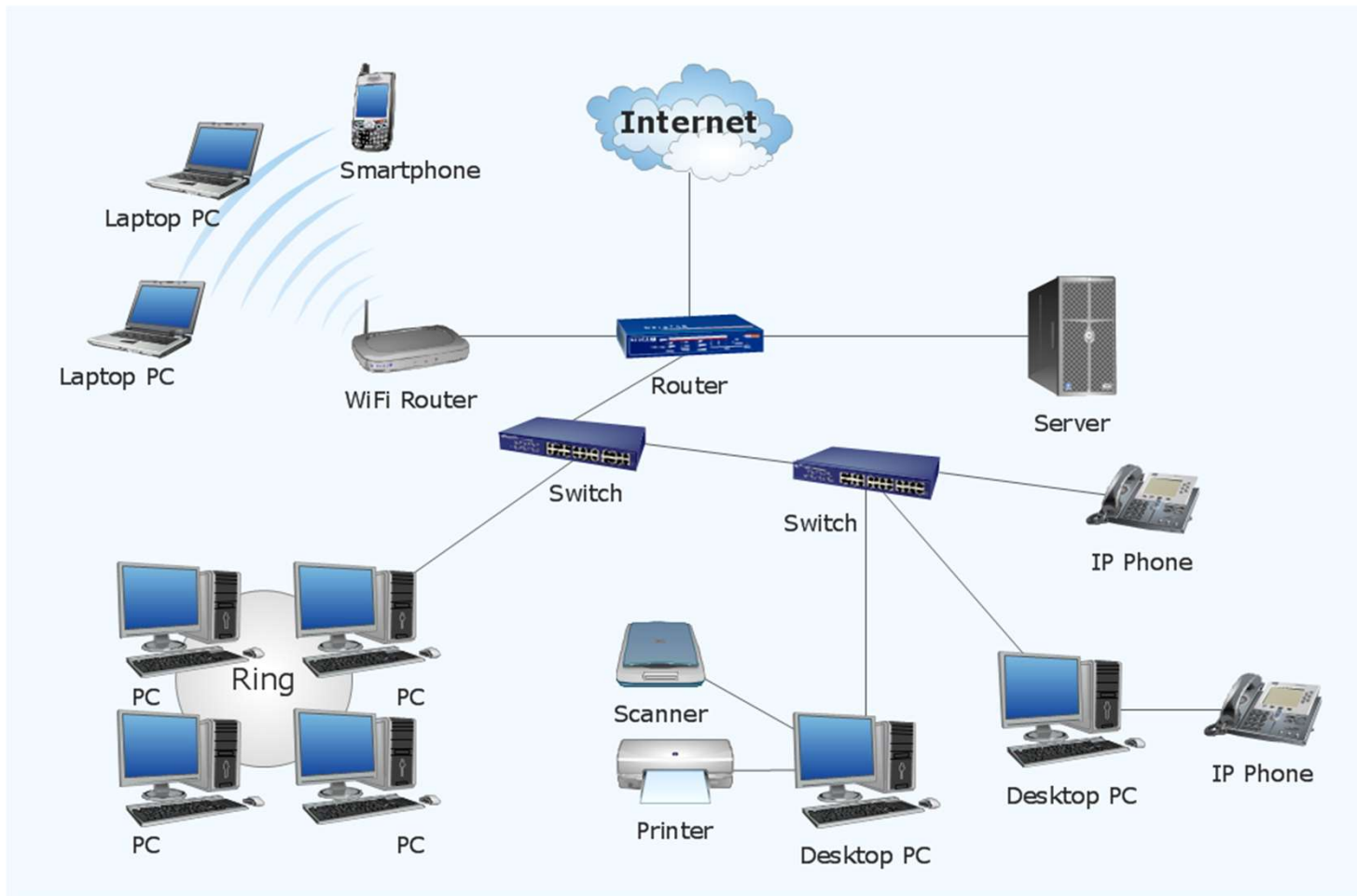
## LAN

- Local Area Network
- Usualmente representa un área local como en una oficina, casa, edificio, ect..
- En un LAN en común todo los dispositivos se comunican entre sí
- Es posible que un LAN se comuniquen con otro LAN

# Local Area Network



# Local Area Network



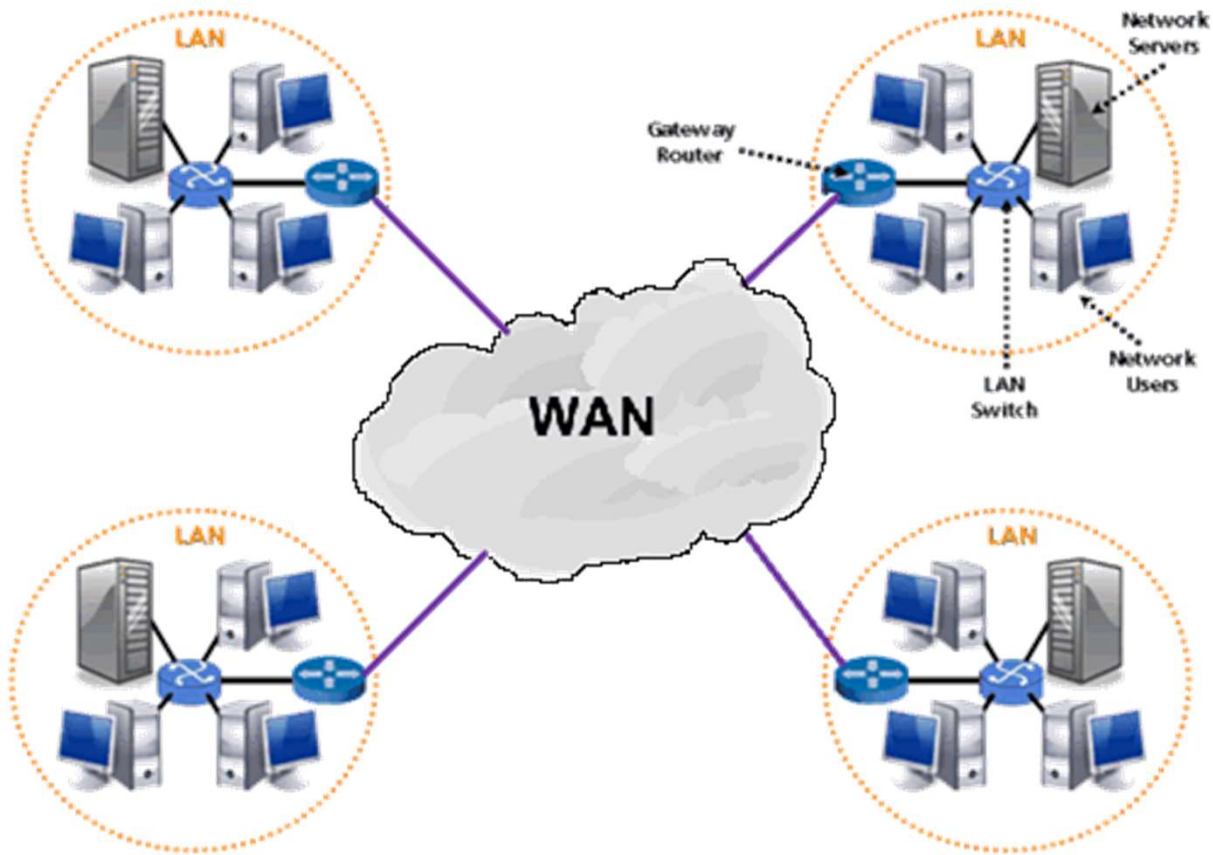
[www.daocom.net](http://www.daocom.net)



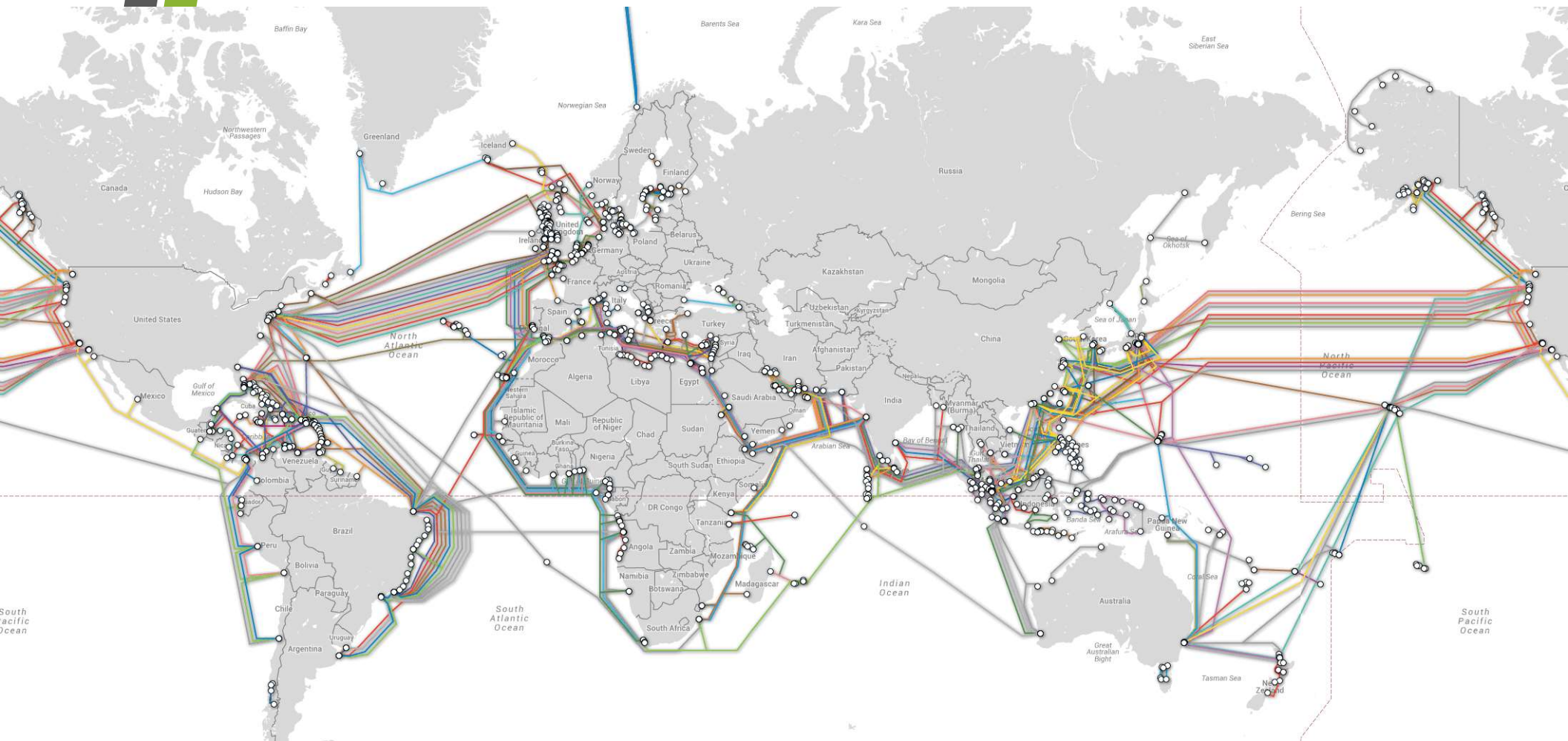
# WAN

- Wide Area Network
- Usualmente representa un área extendida y dispersas: Internet, Ciudades, Edificios, ect...
- Requiere configuraciones de enrutamiento
- Es posible poder comunicarse desde un WAN a otro WAN. Y de un WAN a un LAN

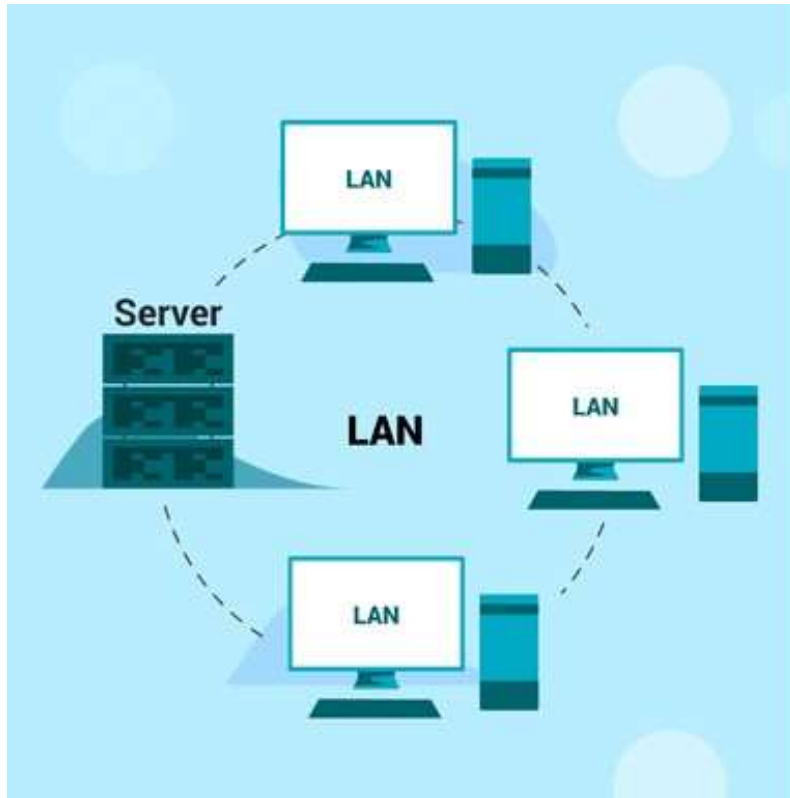
# Wide Area Network







# LAN vs WAN





# Conectividad Peer to Peer (P2P)

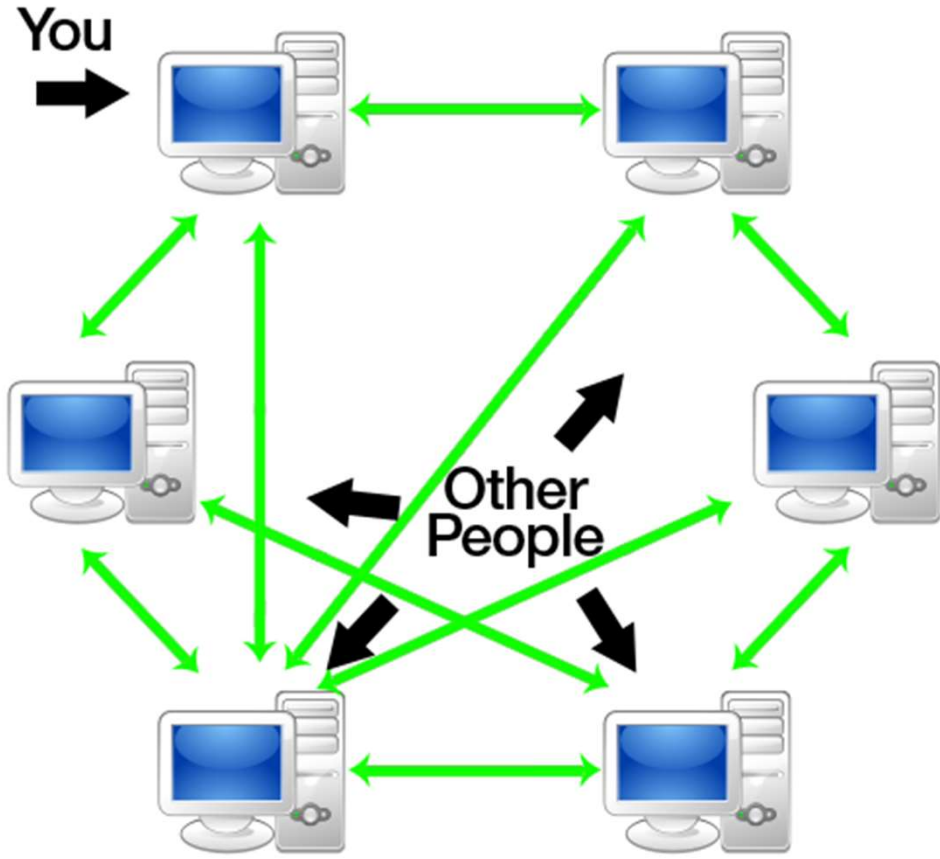


## Peer to Peer

- También conocido como conectividad P2P
- Conectividad directa de un dispositivo de red a otro dispositivo de red
- No requiere intermediario para la conectividad. Ej: Servidor u otro computador o pc
- Se utiliza para transferencia y compartir de datos
- Utilizado comúnmente en redes pequeñas pero también se utiliza a través del internet



# Peer-to-Peer Model



daacom

[www.daacom.net](http://www.daacom.net)

# Peer to Peer

- 1.) uTorrent Classic:  
uTorrent Remote:  
uTorrent Web:
- 2.) BitTorrent :
- 3.) Soulseek: Current Status - Active
- 4.) Shareaza: Current Status - Active
- 5.) eMule:
- 6.) KCeazy:
- 7.) Ares Galaxy:
- 8.) WinMX - Current Status - Original Client discontinued and new client released.  
OurMX :
- 9.) WireShare
- 10.) Gnutella:
- 11.) Azureus now called as Vuze
- 12.) FrostWire:
- 13.) Limewire: Current Status - Shutdown by Court
- 14.) Kazaa: Current Status - Shutdown
- 15.) iMesh: Current Status - Shutdown
- 16.) Bearshare Lite: Current Status - Shutdown
- 17.) Piolet : Current Status: Discontinued Website Down
- 18.) Overnet: Current Status: Discontinued
- 19.) Morpheus: Current Status: Discontinued
- 20.) ANts: Current Status: Discontinued
- 21) Acquisition: Current Status: Discontinued.



BitTorrent



LimeWire



Ares Galaxy



Kazaa



Vuze



DC++



daocom  
www.daocom.net



# Conectividad Client-Server



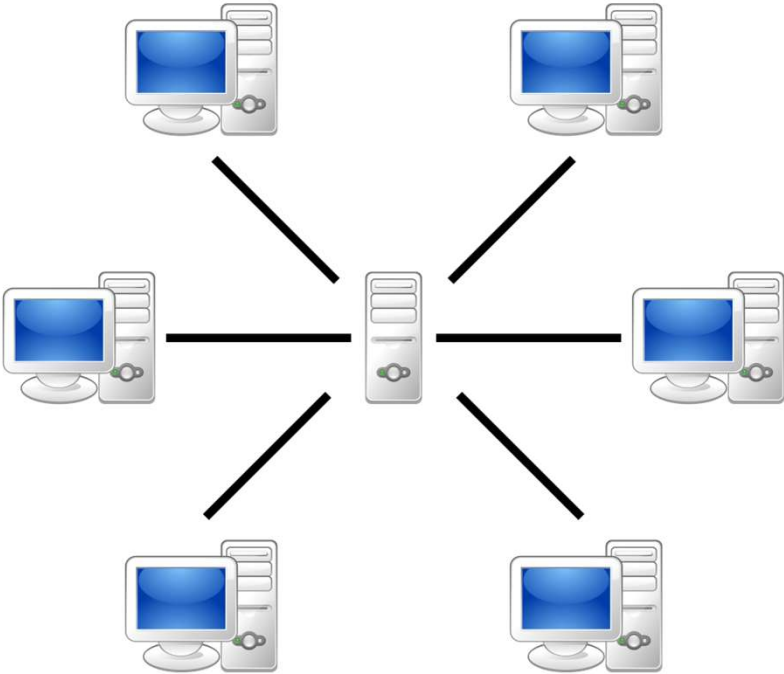
daocom  
[www.daocom.net](http://www.daocom.net)

# Client-Server

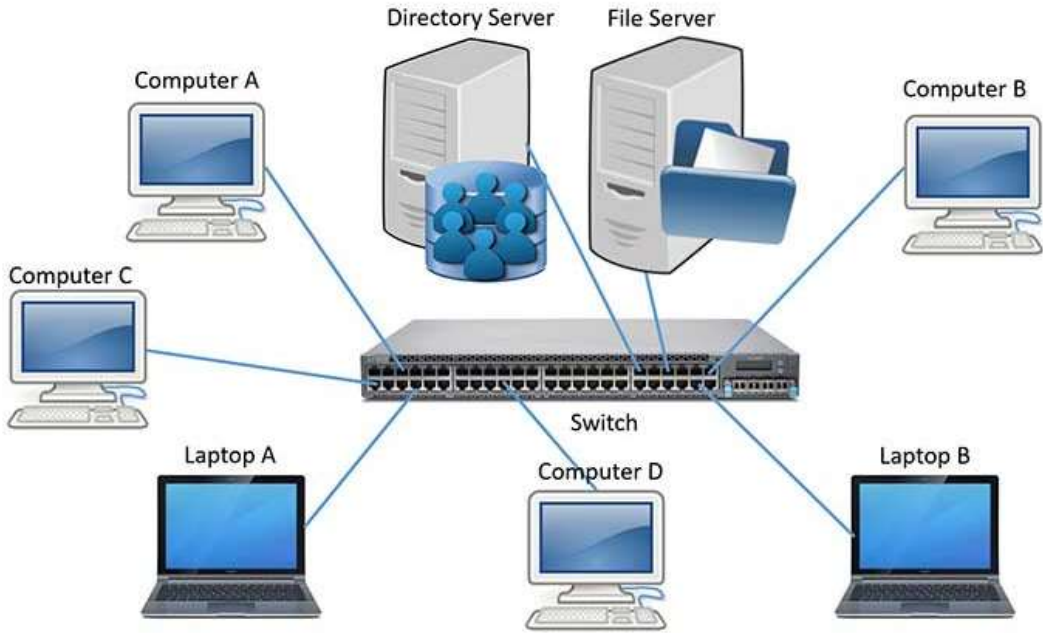
- La conectividad es de un dispositivo cliente a un dispositivo centralizado en una red; Servidor
- El servidor contiene programas en común para ser compartidos
- Provee servicios adicionales como Alojamiento de datos, Servicio de Impresión, Comunicación entre otros nodos, ect.
- El cliente se controla mediante la seguridad que establezca el servidor. Ej: Permisos para acceder archivos y permisos para poder acceder la red.



# Client-Server



# Client-Server



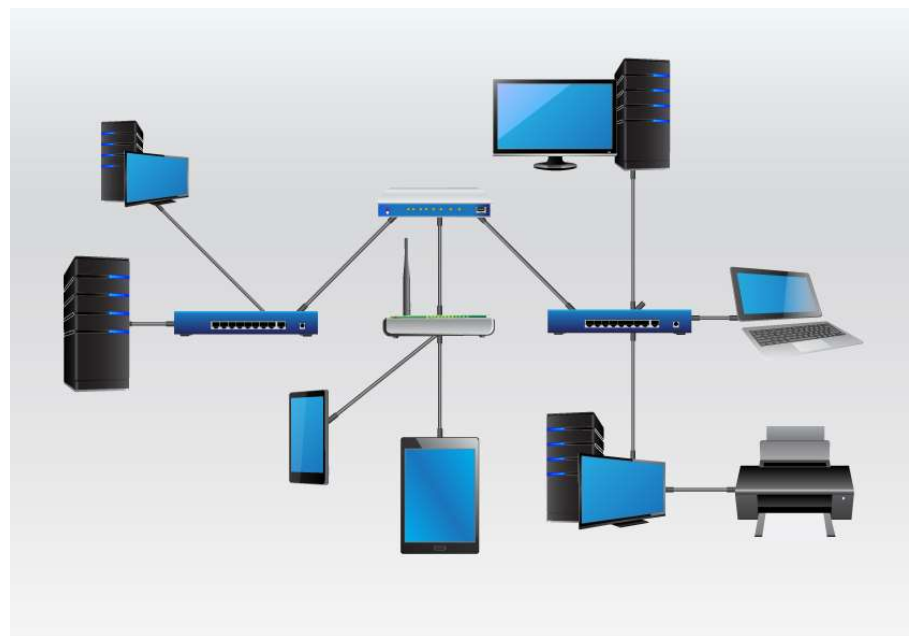
# Client-Server



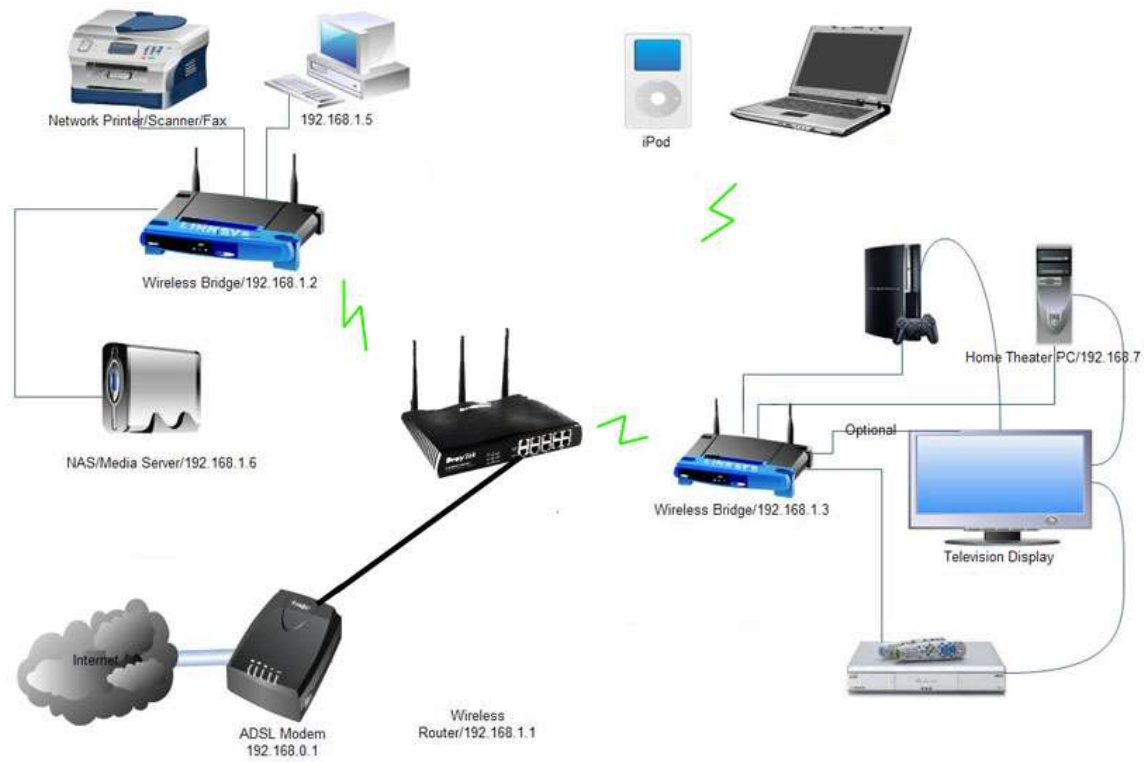


# Componentes básicos de una red

# Componentes básicos de una red



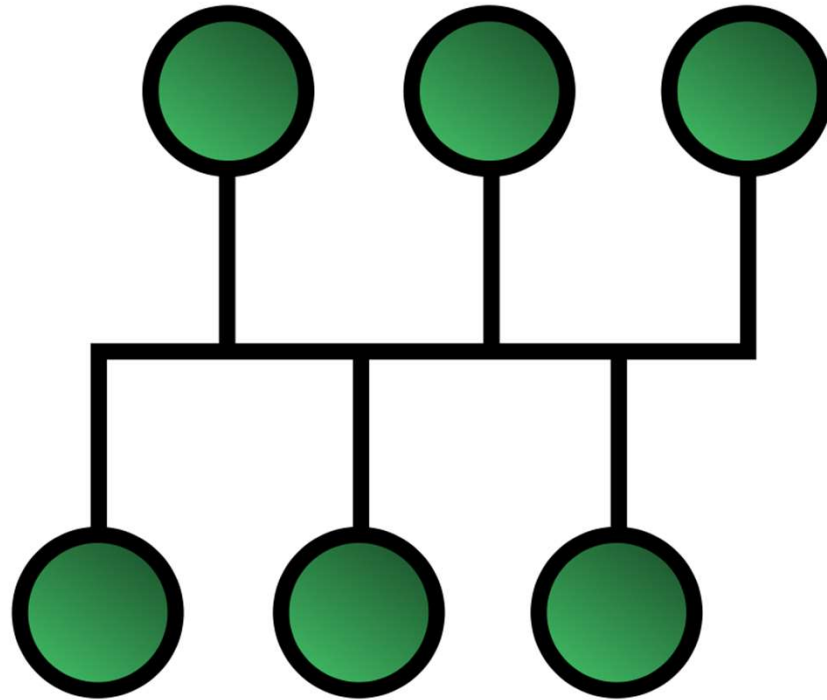
# Componentes básicos de una red





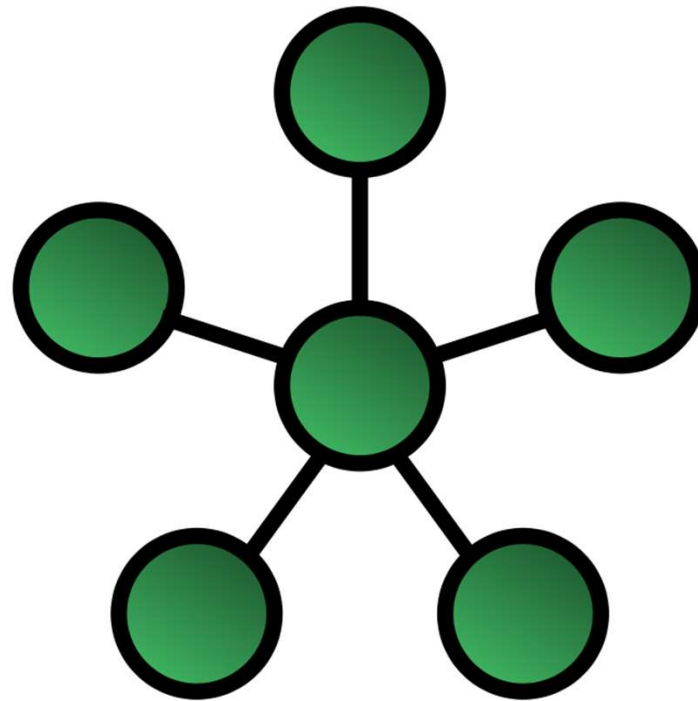
# Topologías Básicas de Redes

# Topología BUS

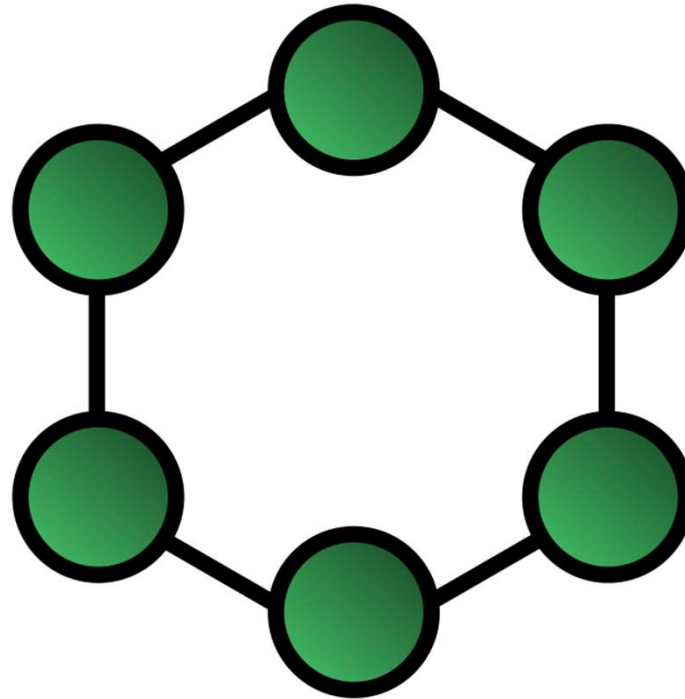




# Topología Star

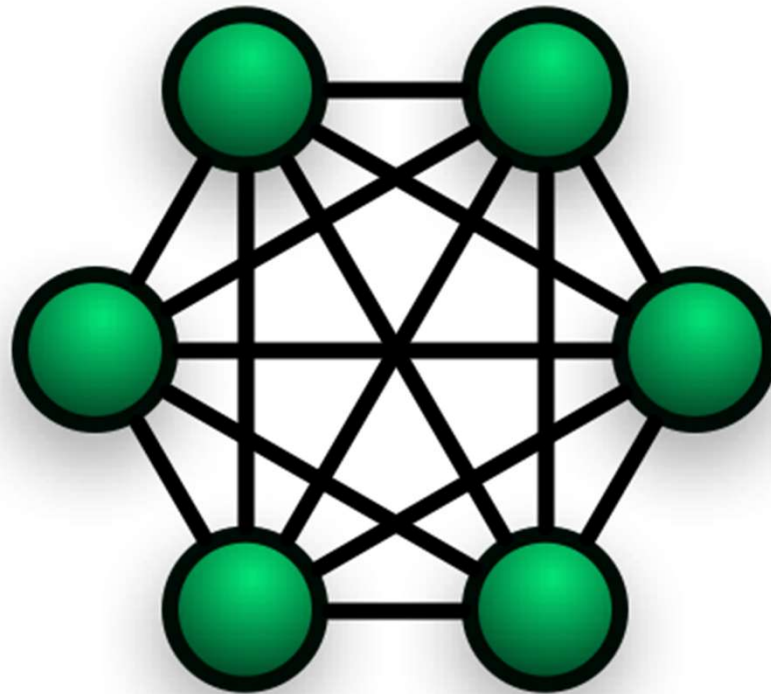


# Topología Ring

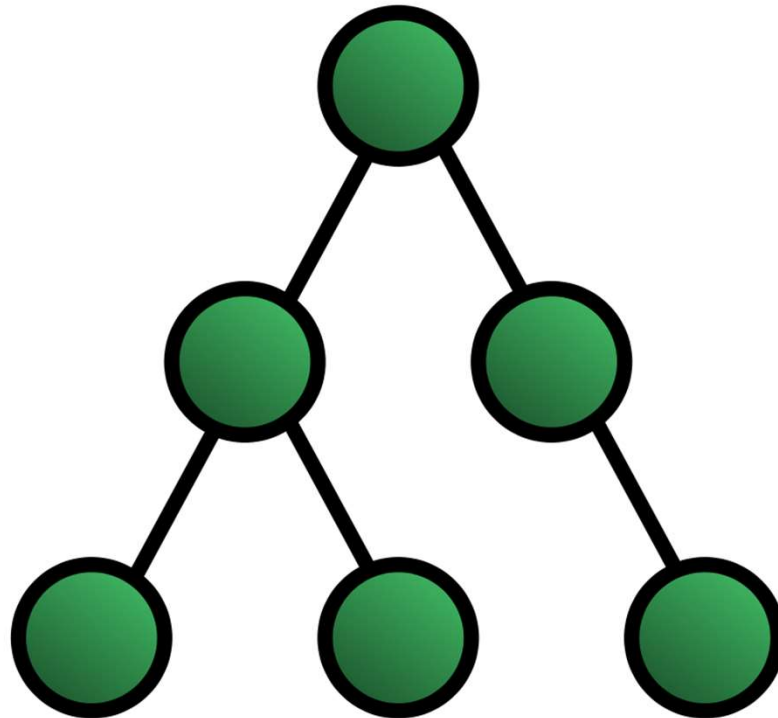


[www.daocom.net](http://www.daocom.net)

# Topología Mesh



# Topología Tree





# Como definir la topología de una red



## Criterios a considerar antes de elegir o modificar una topología de red

- ¿Cuales son los equipos y dispositivos actuales o previamente establecidos?
- ¿Cual es el tamaño de la red actual o de la red a establecerse?
- ¿Cuán crítico es la dependencia de esta red?
- ¿Cuales son los requerimientos para administrar esta red?
- ¿Será necesario expandir la red en algún momento?
- ¿Cuál es el presupuesto?