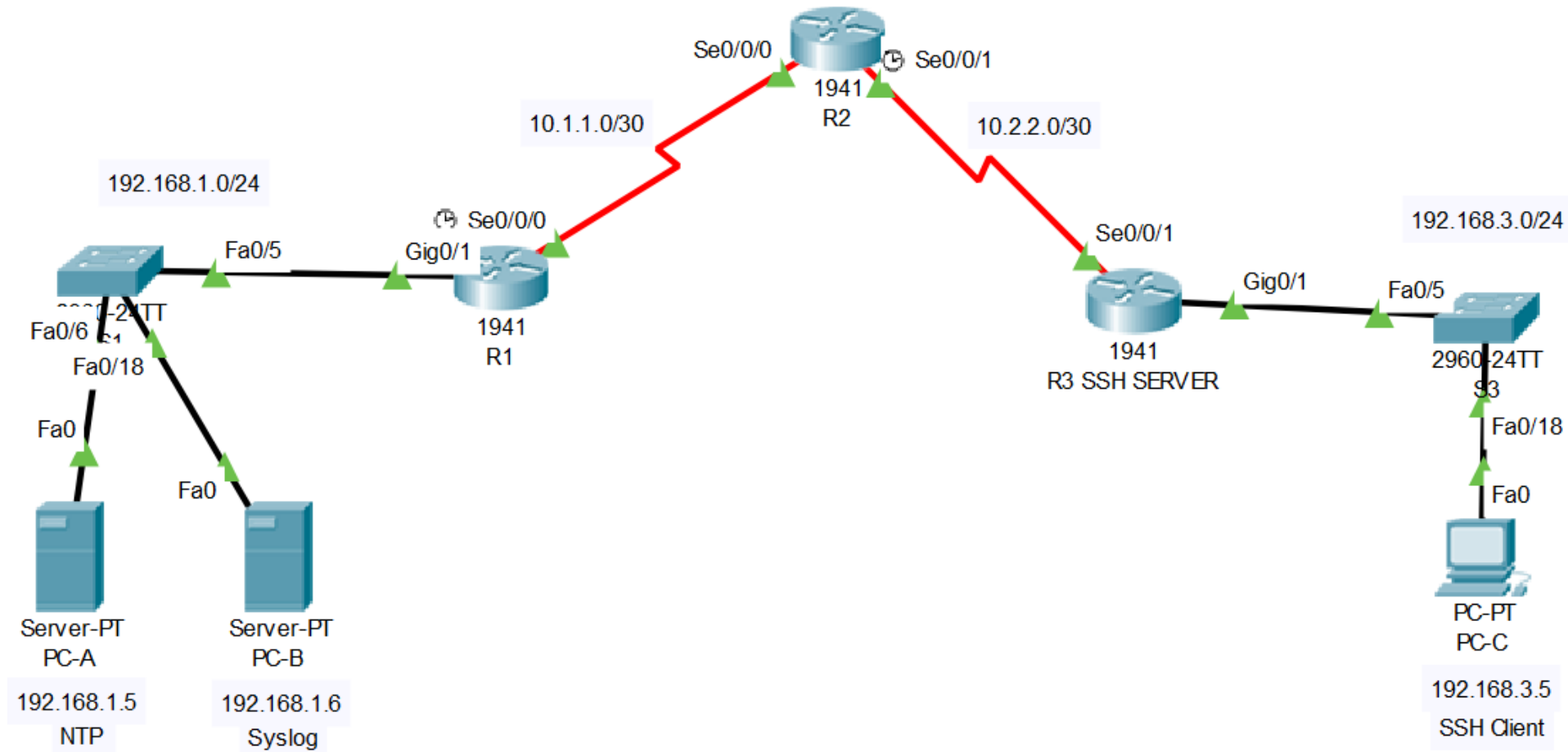


# LAB 1 OSPF MD5 / NTP / SYSLOG / SSH



# OSPF MD5

- Configurar autenticación MD5 para los routers en el área 0

```
R1(config)# router ospf 1
```

```
R1(config-router)# area 0 authentication message-digest
```

- Configurar la llave y contraseña en las interfaces

```
R1(config)# interface s0/0/0
```

```
R1(config-if)# ip ospf message-digest-key 1 md5 MD5PASS
```

# NTP

- Configurar el servidor NTP

```
R1(config)# ntp server 192.168.1.5
```

- Sincronizar periódicamente el reloj de lógico y físico

```
R1(config)# ntp update-calendar
```

- Autenticar el servidor NTP

```
R1(config)# ntp authenticate
```

```
R1(config)# ntp trusted-key 1
```

```
R1(config)# ntp authentication-key 1 md5 NTPPASS
```

# SYSLOG

- Configurar los mensajes de log con la fecha y hora

**R1(config)# service timestamps log datetime msec**

- Configurar el servidor de syslog

**R1(config)# logging host 192.168.1.6**

logging trap X	
Emergency:	0
Alert:	1
Critical:	2
Error:	3
Warning:	4
Notice:	5
Informational:	6
Debug:	7

# SSH

- Configurar dominio

```
R3(config)# ip domain-name cisco.com
```

- Crear usuario en la base de datos local

```
R3(config)# username cisco secret cisco
```

Generar las llaves

```
R3(config)# ip ssh version 2
```

```
R3(config)# crypto key generate rsa
```

# SSH

- Configurar las lineas de vty

```
R3(config)# line vty 0 4
```

```
R3(config-line)# login local
```

```
R3(config-line)# transport input ssh
```

- Limitar la inactividad para iniciar sesión

```
R3(config)# ip ssh time-out 90
```

```
R3(config)# ip ssh authentication-retries 2
```