



Introducción a la creación de personajes

Humberto Cervera Barón

¿De dónde viene un
personaje?



Las preguntas a responder

- ¿Cómo es el mundo en el que vive?
- ¿Cuáles son sus relaciones sociales?
- ¿Cuál es su historia hasta el momento en el que mi audiencia lo conoce?



¿Cuál es su objetivo?

Los tres tipos de personaje



La caricatura



El avatar



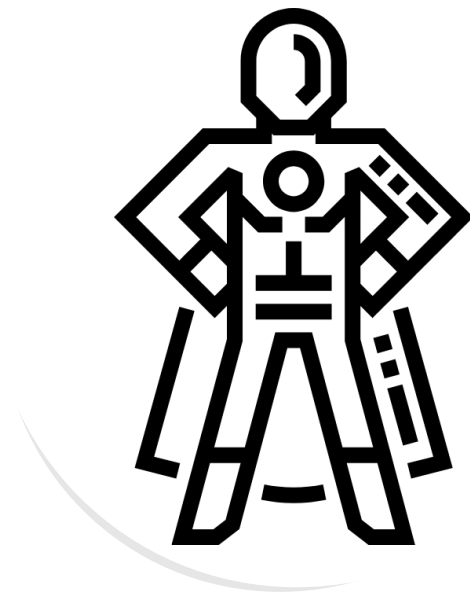
El personaje tridimensional



Los arquetipos de Jung

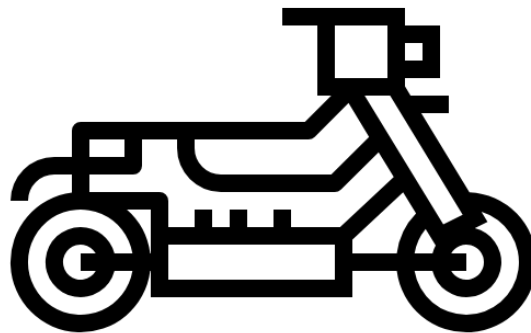
Parte 1 - Trascendencia

El héroe



Objetivo: *“Mejorar el mundo a través de mis habilidades”*

El rebelde



Objetivo: “*Cambiar lo que no funciona*”

El mago



Objetivo: *“Hacer los sueños realidad”*

Los arquetipos de Jung

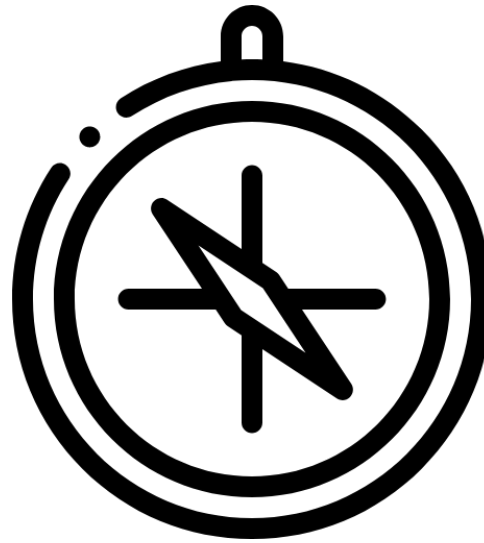
Parte 2 - Libertad

El inocente



Objetivo: “Encontrar seguridad”

El explorador



Objetivo: “Experimentar una vida mejor y más auténtica”

El sabio



Objetivo: “*Entender el mundo*”

Los arquetipos de Jung

Parte 3 - Orden

El cuidador



Objetivo: “Ayudar a los demás”

El creador



Objetivo: “Realizar una visión”

El gobernante



Objetivo: “Crear una comunidad o familia próspera”

Los arquetipos de Jung

Parte 4 - Conexión

El amigo



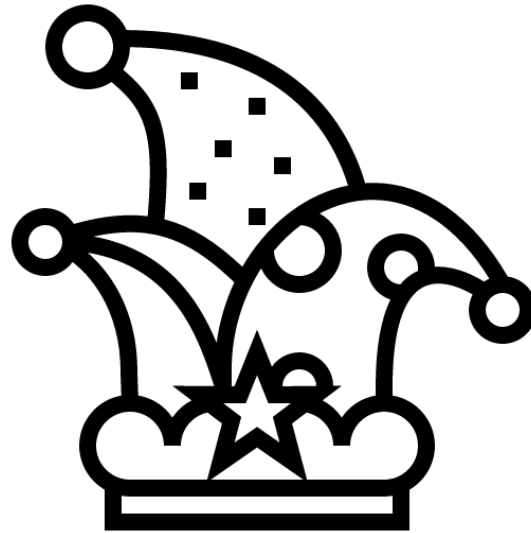
Objetivo:
“Pertenercer”

El amante

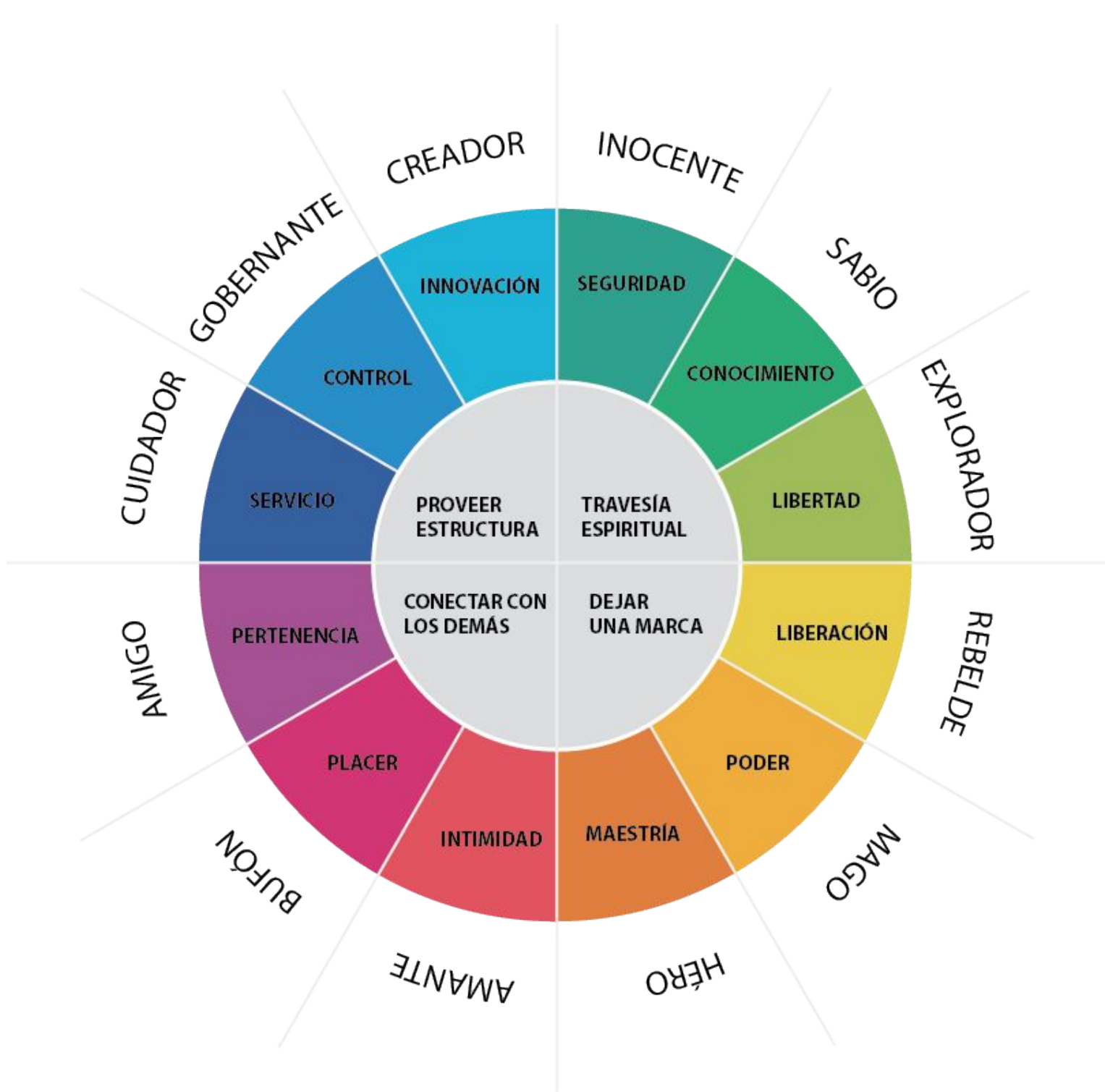


Objetivo: “Una relación íntima con todo su entorno”

El bufón



Objetivo: “Vivir el momento y pasarla increíble”

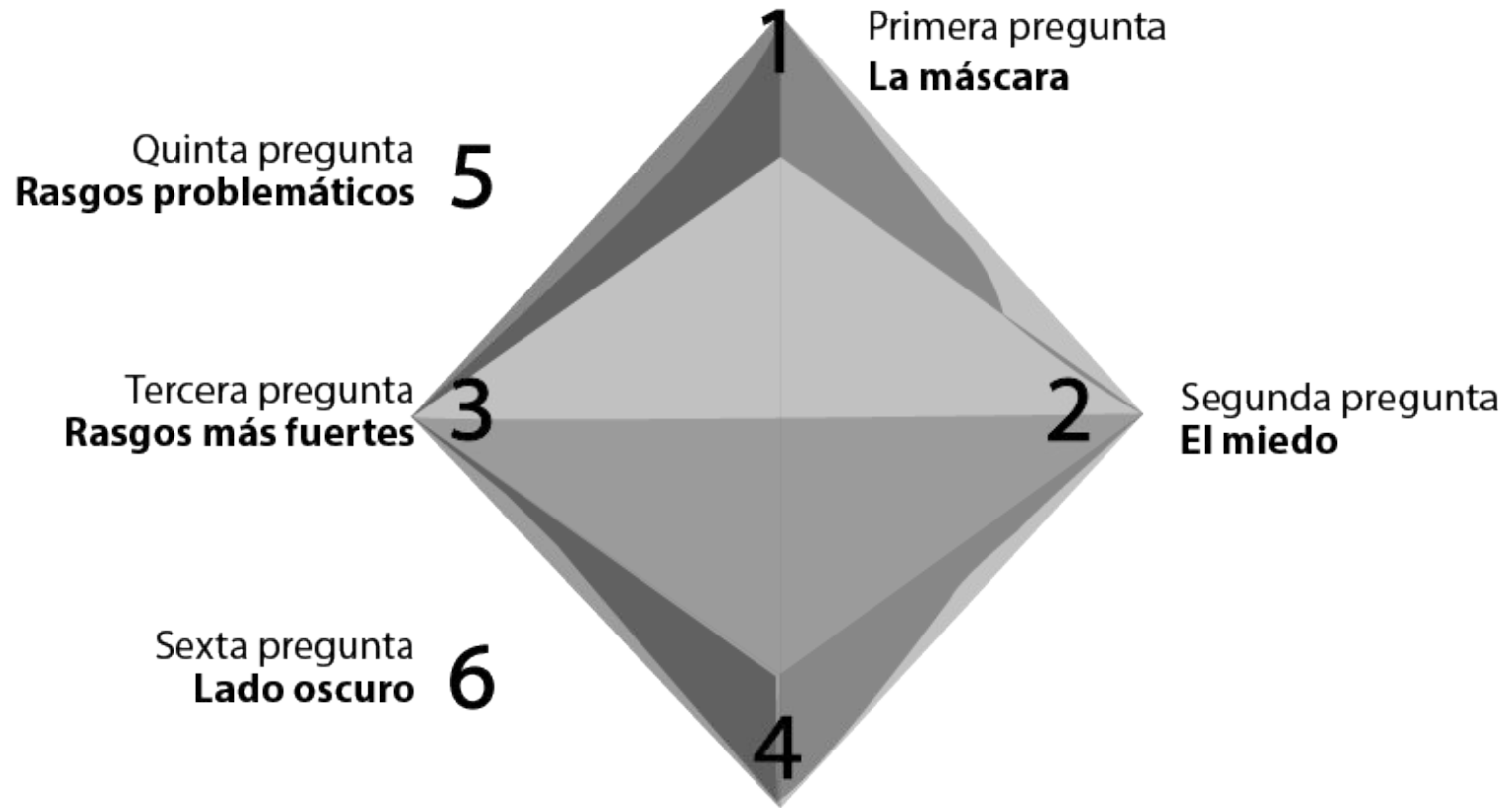


El mapa del personaje



El mapa del personaje

Visión general



Proceso de mapeo

- Acto uno
- Acto dos
- Acto tres



**Lo que quiere vs. lo
que necesita**

La diferencia entre el héroe y el antihéroe

¿Quién es mi personaje?



Pulpedro

Arquetipo dominante - El Rebelde

Máscara - Indiferencia

Deseo - Justicia

Miedo - Que la gente de El Gran Coral sea indiferente a la corrupción

Fortalezas - Inteligencia, valor, astucia



Don Delfino

Arquetipo dominante - El Gobernante

Máscara - Fuerza

Deseo - Darle prosperidad y seguridad a las clases bajas de El Gran Coral

Miedo - Ser el villano

Fortalezas - Astucia, voluntad e inteligencia



Axoloteo

Arquetipo dominante - El Héroe

Máscara - Humor

Deseo - Ser como Pulpedro para ayudar a todos

Miedo - No tener lo que se necesita

Fortalezas - Valentía, optimismo, confianza en los demás



Orcarlos

Arquetipo dominante - El Amigo

Máscara - Fuerza física

Deseo - Vivir una vida tranquila

Miedo - Tener que ser un matón por siempre

Fortalezas - Fuerza física, lealtad, compasión



Laura N'Gosta

Arquetipo dominante - El Explorador

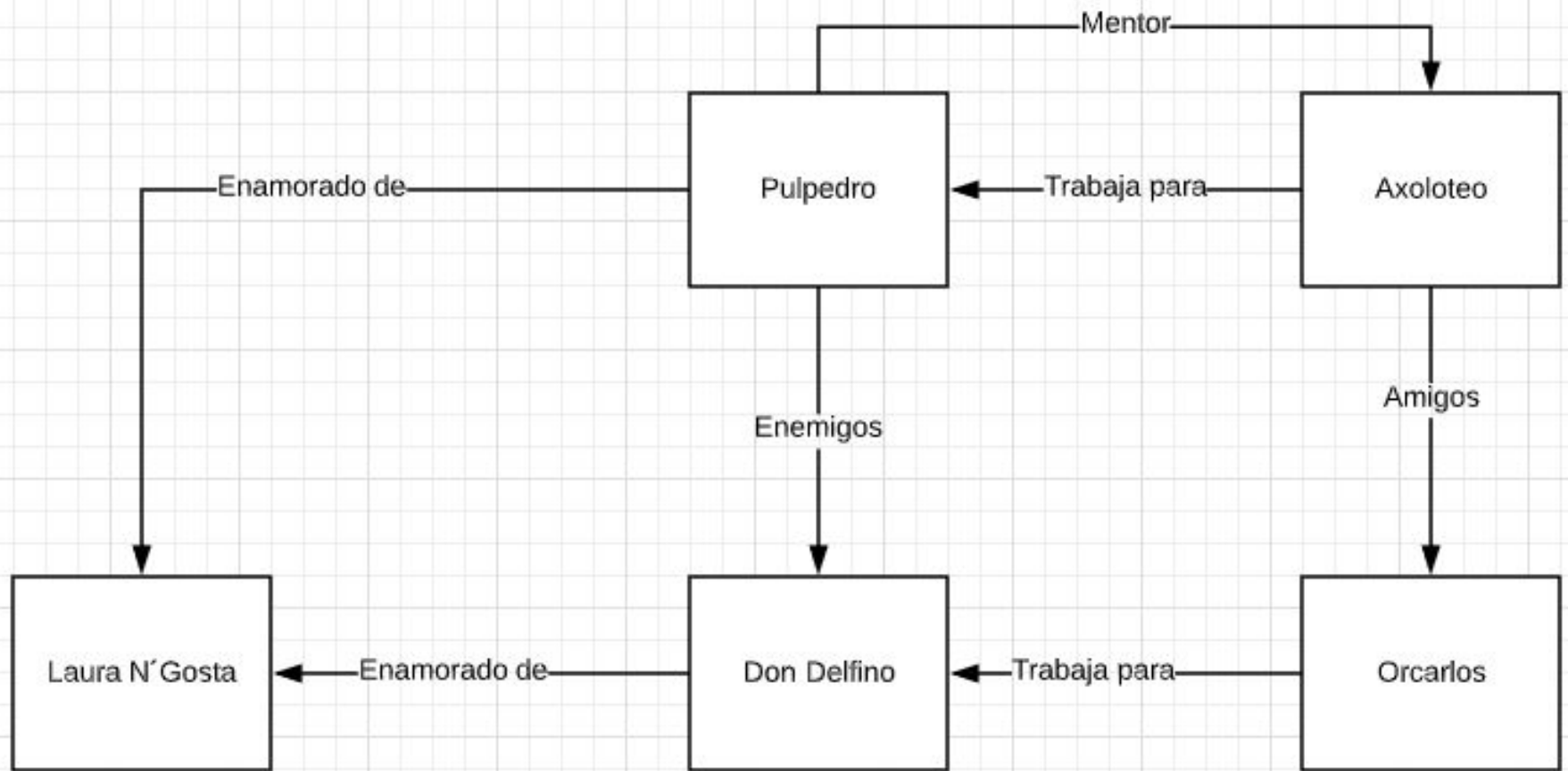
Máscara - Cinismo

Deseo - Conocer el mundo

Miedo - Estar atrapada por siempre en su trabajo

Fortalezas - Inteligencia, autonomía, integridad

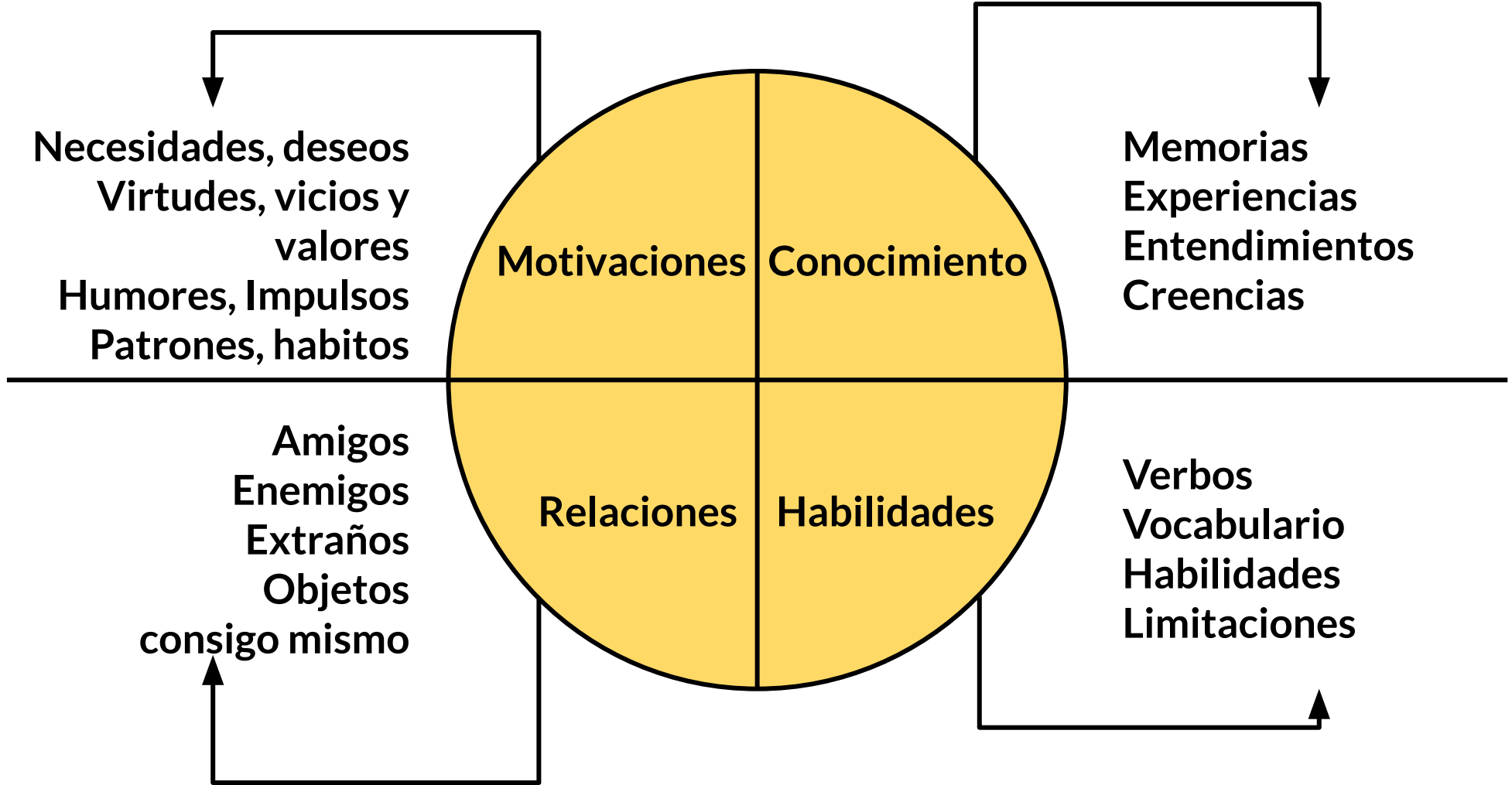




La(s) historia(s) de mi
personaje



Razonamiento



Necesidades, deseos
Virtudes, vicios y valores
Humores, Impulsos
Patrones, habitos

Memorias
Experiencias
Entendimientos
Creencias

Amigos
Enemigos
Extraños
Objetos
consigo mismo

Verbos
Vocabulario
Habilidades
Limitaciones

Comportamiento

Ejercicios de desarrollo de personaje





Las 36 preguntas para enamorar



La opinión externa



@D8Brazos

¡Adiós y gracias!



@Game_Brains