

Packet Tracer: Desafío de integración de habilidades

Topología

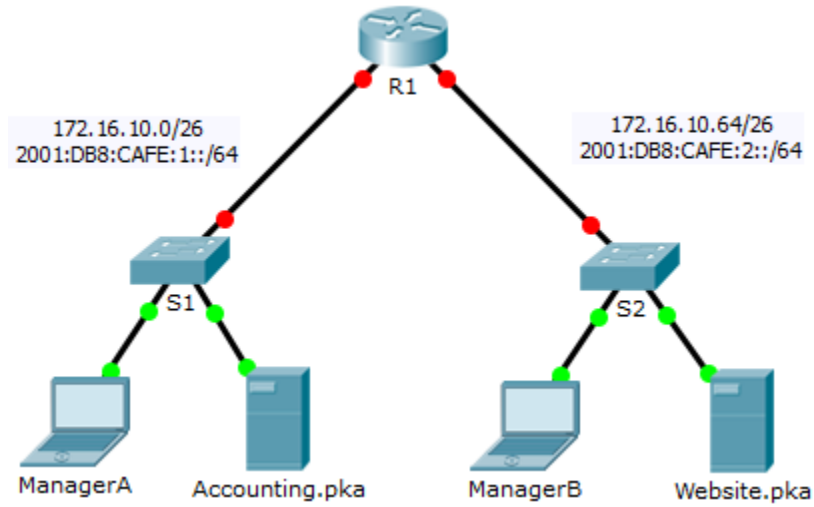


Tabla de direccionamiento

Dispositivo	Interfaz	Dirección IPv4	Máscara de subred	Gateway predeterminado
		Dirección/Prefijo IPv6		
R1	G0/0	172.16.10.1	255.255.255.192	N/D
		2001:DB8:CAFE:1::1/64		N/D
	G0/1	172.16.10.65	255.255.255.192	N/D
		2001:DB8:CAFE:2::1/64		N/D
Link-local	FE80::1		N/D	
S1	VLAN1	172.16.10.62	255.255.255.192	172.16.10.1
S2	VLAN1	172.16.10.126	255.255.255.192	172.16.10.65
ManagerA	NIC	172.16.10.3	255.255.255.192	
		2001:DB8:CAFE:1::3/64		
Accounting.pka	NIC	172.16.10.2	255.255.255.192	
		2001:DB8:CAFE:1::2/64		
ManagerB	NIC	172.16.10.67	255.255.255.192	
		2001:DB8:CAFE:2::3/64		
Website.pka	NIC	172.16.10.66	255.255.255.192	
		2001:DB8:CAFE:2::2/64		

Situación

Su empresa fue contratada para configurar una red pequeña para el propietario de un restaurante. Hay dos restaurantes cercanos entre sí que comparten una conexión. El equipo y el cableado están instalados, y el administrador de redes diseñó el plan de implementación. Su trabajo consiste en implementar el resto del esquema de direccionamiento de acuerdo con la tabla de direccionamiento abreviada y verificar la conectividad.

Requisitos

- Completar el registro de la **tabla de direccionamiento**.
- Configurar el direccionamiento IPv4 e IPv6 en el **R1**.
- Configurar el direccionamiento IPv4 en el **S1**. El **S2** ya está configurado.
- Configurar el direccionamiento IPv4 e IPv6 en **ManagerA**. El resto de los clientes ya están configurados.
- Verificar la conectividad. Todos los clientes deben poder hacerse ping entre sí y acceder a los sitios web en **Accounting.pka** y **Website.pka**.

Tabla de calificación sugerida

La actividad Packet Tracer vale 80 puntos. Completar la **tabla de direccionamiento** vale 20 puntos.