



Curso Oficial de CISCO en Redes Inalámbricas

Wireless . CCQ

CICE Training Center

w w w . c i c e . e s

Curso Oficial de CISCO en Redes Inalámbricas

Wireless . CQS

Objetivos

Desde hace relativamente poco tiempo, se está viviendo lo que puede significar una revolución en el uso de las tecnologías de la información tal y como las conocemos al día de hoy.

Las redes inalámbricas, se están introduciendo en el mercado de la empresa y en el mercado de consumo en general, gracias a unos precios asequibles del hardware necesario, un fácil manejo y las ventajas de portabilidad que supone en el trabajo diario disponer de esta tecnología.

Este curso, prepara al alumno, para diseñar, planificar, configurar e instalar, redes inalámbricas con tecnología CISCO, capacitándole, para presentarse, dentro del programa de certificaciones oficiales de CISCO CQS – Cisco Qualified Specialist – al examen de Certificación oficial 642-577 WLANSE -

Wireless . CQS

CICE Training Center

¿Formación sin Certificación?

Bienvenido al primer Centro de Formación de toda España Homologado por:



Centro de Formación Homologado



Centro de Formación Homologado



Centro de Formación Homologado



Centro de Formación Homologado



Centro de Formación Homologado



Centro de Formación Homologado



Centro de Formación Homologado



Centro de Formación Homologado

Con la Colaboración de:



CICE es el único Centro de Formación en España simultáneamente Autorizado como Centro de Formación Oficial de CISCO System (Networking Academy), Microsoft Certified Partner Learning Solution, Microsoft IT Academy Program, Microsoft Certified Partner, Prometric Testing Center, SUSE Linux Training Center, adscrito al Linux Professional Institute y Transcender Training Partner, participando adicionalmente en los Curriculums del programa CNAP de CISCO patrocinados por las siguientes compañías: Fluke Network, Hewlett Packard, SUN Microsystem, Scorpion Net, McGraw Hill, Microsoft Press y Pearson Educación.

Visite las Web de Centros Oficiales en:



www.cisco.com/global/ES/edu



Learning Solutions

www.microsoft.com/spain/formacion

Indice

- I. Presentación
- II. Instalaciones
- III. Recursos Humanos
- IV. Material Didáctico
- V. Homologaciones y Acuerdos
- VI. Medios Técnicos y Equipamiento Informático
- VII. Acreditación Recibida
- VIII. Condiciones Objetivas
- IX. Programa de Estudios
- X. Bolsa de Empleo. Proyecto CICEJOB
- XI. Centro Certificador Autorizado PROMETRIC
- XII. Personal Docente
- XIII. Horarios y Precios



Dear customer,

CICE, Centro Integral de Cursos Especializados, is a Microsoft Certified Partner (MCP), which means it is a company that delivers business solutions built on the Microsoft platform. MCPs offer customers of all sizes and industries a full range of services such as Internet, intranet and Commerce solutions, line-of-business applications and client/server implementations.

Through engagement with Microsoft, MCPs have access to a variety of exclusive resources and early product information. Resources include priority access to a support team of Microsoft certified systems engineers, non-disclosure evaluation of new products and technologies, as well as planning tools and events to keep up to speed on the latest Microsoft product developments and future direction.

Centro Integral de Cursos Especializados employs Microsoft Certified Professionals (MCPs); individuals who have passed certification exams designed to validate their mastery using Microsoft tools and technologies. A recent study of Microsoft Certified Systems Engineers (MCSEs) and their supervisors by Jack McKillip, Ph.D. at Southern Illinois University, rated MCPs as highly effective workers on the job and IT supervisors rated MCSEs as more competent on all global dimensions as compared to non-certified systems engineers. Be sure to ask for a MCP on your next project.

This year Microsoft will continue to invest in certification and enhanced resources and support for MCPs as part of our ongoing commitment to provide customers with choice and best of breed product solutions via MCP companies such as Centro Integral de Cursos Especializados.

Sincerely,

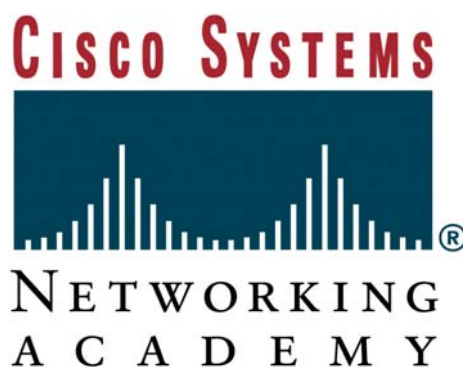
Rosa García
Directora General de Microsoft España
Microsoft Corporation



Dear Marco Antonio Fernández
CICE, Centro Integral de Cursos Especializados

Congratulations on becoming a Cisco Networking Local Academy

It's good to have you on board. We hope this marks the start of an exciting relationship and a new phase in the way your students acquire the skills they need in the Internet economy.



Congratulations once again on becoming a Cisco Networking Academy. I hope you are as excited about the future as we are.
Good luck.

Yours Sincerely

A handwritten signature in black ink, appearing to read "BL", followed by a horizontal line.

Bob Lewis
Sr. Manager Learning & Development
Europe, Middle East And Africa
June, 2001

Presentación

CICE, Centro Integral de Cursos Especializados, es un Centro de Formación de carácter privado, con más de 20 años de experiencia en la Planificación, Organización y Desarrollo de Planes de Formación dentro de las áreas de Producción Audiovisual y Desarrollo y Comunicaciones.

Los permanentes avances tecnológicos, el imparable proceso de globalización de la economía, la continua aparición de nuevas profesiones y técnicas de gestión, la modificación del marco legal y la creciente demanda social de calidad, son elementos que caracterizan a una sociedad de servicios cuyos profesionales necesitan añadir a su preparación inicial una formación continuada y permanente que les permita actualizar sus conocimientos.

La formación impartida en CICE tiene un doble objetivo; desarrollar profesionalmente a todas aquellas personas que, sin tener necesariamente una titulación universitaria, desean incorporarse a la empresa privada como auténticos expertos, o bien consolidar y mejorar los conocimientos y aptitudes de aquéllos que ya están desempeñando una tarea profesional.

El Plan de Estudios de CICE, pretende integrar todos aquellos productos que, o bien destacan por su demanda actual en el mercado, o bien representan el cambio tecnológico que en breve plazo experimentará toda compañía.

En CICE, garantizamos nuestros Planes de Formación mediante el ajuste de los mismos a las premisas de gestión de calidad EFQM, asegurando el control de todo el proceso, desde el diseño y desarrollo de programas formativos hasta la evaluación de su puesta en proceso.

Nuestra oferta se complementa con Servicios de Formación como Consultoría de requerimientos técnicos, Desarrollo de Formación a medida en nuestras instalaciones o "in company" y Servicios de Certificación de Thomson Prometric.

**¡Que fácil resulta todo
cuando cuentas con profesionales!**



Instalaciones

El aprovechamiento de las enseñanzas por parte de los alumnos se ve facilitado por el variado conjunto de medios humanos, técnicos y materiales al servicio de la docencia con que cuenta CICE.

En la actualidad, CICE está capacitada para dar cobertura a cada una de las especialidades formativas que oferta, de una forma seria y profesional, utilizando para ello los equipos y materiales más actuales del mercado.

Nuestras instalaciones se encuentran ubicadas en la calle Maldonado, nº 48 - Planta calle y en la calle Povedilla, nº 4 - Planta calle, ambas en Madrid, disponiendo de una superficie aproximada de 1600 m², distribuidos en aulas, despachos, secretarías, administración, recepción, biblioteca, aseos, almacenes, etc.

Cada una de nuestras aulas, está especialmente equipada con el material adecuado para el desarrollo de las clases, lo que permite al alumno disponer en todo momento del material técnico necesario para la realización de las diferentes prácticas.

Todas y cada una de nuestras aulas, disponen de un ordenador para cada puesto de trabajo, con las características técnicas adecuadas para hacer frente a las necesidades del software que requiere cada una de las materias impartidas.

Asistiendo a nuestros cursos, el alumno trabajará en un entorno altamente profesional, utilizando para ello todo el soporte didáctico y técnico necesario para convertirse en experto avanzado, disponiendo asimismo, de forma permanente, del soporte de comunicaciones necesario para acceder a la completa consulta de datos y recursos que Internet pone a nuestra disposición.

Te ofrecemos una formación de calidad
y unas instalaciones de vanguardia



Recursos Humanos



Los recursos humanos de CICE, permiten ofrecer un servicio profesional y perfectamente planificado a sus alumnos, de una forma sencilla y continuada. Este factor permite al personal del Centro distinguirse en su forma de trabajar y así afrontar las diferentes tareas de cada departamento.

La Organización de CICE, está encabezada por la Dirección General del Centro, la cual coordina el resto de departamentos que integran el mismo: Coordinación de Formación, Dirección Técnica, Consultoría, Jefatura de Estudios, Administración y Secretaría de Estudios. Tenemos vocación por hacer bien las cosas y superarnos cada día, para lo cual el Centro se organiza de la siguiente forma:

Directores de Programa

Como responsables directos de cada uno de los programas y actividades de formación existe un Director de Formación y un Jefe de Estudios cuyas funciones son, entre otras, las siguientes:

- Mantener actualizados los planes de estudio adaptándolos a la dinámica real de la empresa y de la demanda social.
- Elaborar el calendario anual de la actividad, y programar el desarrollo de todas sus sesiones.
- Coordinar la labor de los profesores y diseñar en contacto con cada formador la metodología óptima para cada materia.
- Recopilar las valoraciones que de cada profesor hacen los alumnos en sus respectivos cursos.
- Informar periódicamente a la Dirección General del Centro sobre la marcha de la tarea encomendada.

 <p>CICE Centro Integral de Cursos Especializados</p>	<p>Povedilla, 4 - Planta Calle Metro O'Donnell (Tel. 902 24 23 72) [cice@cicesa.com] [www.formacionoficial.com] [www.cice.es]</p>
---	---

Profesorado

El claustro docente constituye el núcleo que garantiza el rigor científico y académico así como la orientación profesional y práctica de la formación que se imparte en el Centro.

Está formado por profesionales expertos en su área de actividad con preparación universitaria, capacidad profesional demostrada y experiencia en la formación en Nuevas Tecnologías.

Alumnado

El Centro está abierto a todos los posibles alumnos que soliciten realizar los estudios impartidos en él, sin otras condiciones ni requisitos que los determinados en el Reglamento y demás normas que lo desarrollan.

La permanencia del alumno en el Centro sólo está condicionada por su aptitud, aprovechamiento personal y cumplimiento de sus deberes.

A fin de que los honorarios de enseñanza no sean un obstáculo para quienes tengan aptitudes e ilusión para cursar los estudios del Centro, éste facilita la financiación del pago total a través de mensualidades equivalentes al número de meses que dura el Programa cursado.

Derechos y Obligaciones

- Por el hecho de estar matriculado en el Centro, el alumno goza de todos los derechos establecidos en las Disposiciones Legales Vigentes, y en los Reglamentos y Normas que lo complementan.
- A la vez acepta plenamente las obligaciones que se derivan de los mismos.

Atención Docente

Una enseñanza competente y eficaz en cada uno de nuestros programas de estudios, se complementa con una serie de servicios añadidos y gratuitos a disposición del alumnado:

- Sala de Estudio-Aula de Prácticas, con acceso ilimitado por parte del alumnado durante el tiempo de duración del programa académico.
- Biblioteca Técnica de consulta
- Departamento de Orientación y Consultoría Técnica.
- Servicio de Tutorías Personalizado.
- Bolsa de Trabajo orientada a la futura Inserción Laboral de todos nuestros alumnos.
- Conexión y Consulta en Internet.
- Servicio de Ediciones y Publicaciones propias.
- Seminarios de Perfeccionamiento Específico.
- Equipamiento Informático libre de virus gracias al Soporte Tecnológico de Trend Micro.

Material Didáctico

El objetivo fundamental del Centro, es ofrecer al alumno una formación de calidad, que le permita cubrir sus necesidades y expectativas profesionales y personales. Para ello, es clave la conjunción de cuatro elementos dentro del sistema educativo desarrollado por CICE:

- Profesionales cualificados imparten cada una de las materias de cada especialidad.
- Material técnico de última generación para la realización de las prácticas de cada programa.
- Documentación específica de apoyo y consulta para el alumno, tanto Oficial del fabricante como propia del Centro.
- Metodología específica de cada curso, diseñada para que el alumno siga con facilidad el desarrollo programado en un principio.

Asimismo, el Centro organiza periódicamente un conjunto de seminarios multidisciplinares orientados al perfeccionamiento específico. Estos seminarios tienen el objetivo de actualizar, consolidar y ampliar los conocimientos de los participantes, en muy diversas áreas del conocimiento, descubriéndoles a menudo nuevas aplicaciones de los mismos.

Además, CICE desarrolla programas de formación diseñados y adaptados a las necesidades reales y concretas de cada empresa, permitiendo actualizar y mejorar los conocimientos de los participantes.

Con la Colaboración de:



Homologaciones y Acuerdos

Se detallan a continuación, tanto las homologaciones con las que CICE cuenta actualmente, como aquellas que se establecerán en el plazo de Julio de 2004 a Diciembre de 2004:

- CICE es un Centro de Formación legalmente establecido, autorizado por el Ministerio de Educación y Cultura según el Decreto 707/76 (art 35) y Orden Ministerial de 5 de Febrero de 1979. (en vigor)
- Centro de Formación Homologado por el INEM y la Comunidad de Madrid. (en vigor)
- Microsoft Certified Partner (MCP). Centro de Formación Homologado de Microsoft. (en vigor)
- Centro de Formación Homologado de CISCO como Cisco Networking Academy Program para el CCNA y el CCNP (en vigor)
- ATC. Centro de Formación Homologado de Microsoft como IT Academy (en vigor)
- Centro de Formación Homologado por Thomson Prometric (en vigor)
- CTEC. Centro de Formación Homologado como Microsoft Learning Solution (en vigor)
- Centro de Formación Adscrito al Programa Oficial Linux Profesional Institute. (en vigor)
- Centro de Formación Homologado de SUSE Linux (en vigor)
- Centro de Formación Perteneciente a PANNTA (en vigor)
- Centro de Formación Homologado por CITRIX (en curso)
- Centro de Formación Homologado por PMI (Project Management Institute) (en curso)
- DCP. Centro de Formación Homologado por TURBOSQUID (en vigor)
- CTP. Centro de Formación Oficial de Corel (en vigor)
- ATC. Centro de Formación Oficial de Autodesk (en vigor)
- DTC. Centro de Formación Oficial de Discreet (en vigor)
- ACTP. Centro de Formación Homologado de Adobe (en vigor)
- ACEP Centro de Formación Homologado de Avid (en vigor)
- QATC. Centro de Formación Homologado de Quark (en vigor)
- ATC. Centro de Formación Homologado de Sorenson (en vigor)
- MCP. Instructores Certificados por Macromedia (en vigor)

Medios Técnicos

Tras liderar durante 23 años la formación técnica en Nuevas Tecnologías en España, hemos inaugurado unas nuevas instalaciones que constituyen el segundo Centro de Formación de CICE en Madrid. Situado en la calle Povedilla, nº 4, en pleno barrio de Salamanca, este Centro se ubica sobre una superficie de 800 m² y está dotado de la más novedosa tecnología. Estas nuevas instalaciones suponen un salto cualitativo inigualable en lo que a dotación técnica en el sector de la Formación se refiere:

1.- Equipamiento Informático de la Aulas

- 140 Estaciones de trabajo individuales DELL 8200 con procesador Pentium 4 a 1.8 Ghz, 256 Mb RAMBUS PC800, Monitores de 17", disco duro de 20 Gb Ultra ATA 100, CDROM 50X y tarjeta de vídeo Geforce 2 de 32 Mb.
- Estaciones Interconectadas en Redes 100 Base T con acceso permanente a Internet con Broadband de 2 Gb.

2.- Laboratorios para la impartición de las Certificaciones Oficiales de CISCO

• Laboratorio Avanzado del CCNA



Producto	Cantidad	Descripción
CIS2620	4	Router Ethernet 10/100
CIS2502	2	Router Ethernet 10/100
CIS 2501	3	Router Ethernet 10/100
CIS 2621	1	Router Ethernet 10/100
WS-C2950-24	1	Catalyst 2950-24 switch
WS-C2950-12	1	Catalyst 2950-12 switch

• Laboratorio Avanzado ADTRAN

Cantidad	Descripción
1	Atlas 550 - T1/PR1
2	Dual NX56/64 V.35
1	Octal Analog FXS
1	QUAD BRI "U" Moduls
4	External V.90 Modems



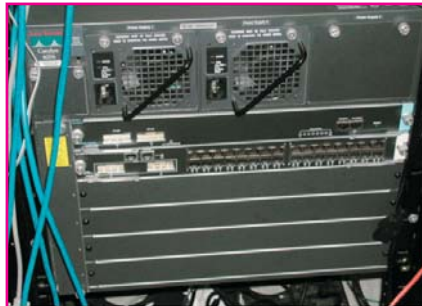
• Laboratorio de Seguridad



Cantidad	Descripción
2	PIX 515E 3 FE Port
2	C2611XM - 2FE/VPN/K9
1	CISCO 2611 XM - ADSL
2	CON-SNT-VPKG6 - Cat 6
1	NM - 16A 16 Port Asyn.

• **Laboratorio Avanzado del CCNP**

Producto	Cantidad	Descripción
CISCO2621	3	Dual 10/100 Ethernet Router with 2 WIC Slots & 1 NM Slot
WIC-2T	3	WIC-2T 2-Port Serial WAN Interface Card
MEM2600-8U16FS	3	8 to 16 MB Flash Factory Upgrade for the Cisco 2600 Series
S26BHP-12207	3	Cisco 2600 Series IOS IP/IPX/AT/DEC/FW/IDS PLUS
MEM2600-32U48D	3	32- to 48-MB DRAM Factory Upgrade for the Cisco 2600 series
NM-1CT1=	1	1-Port Channelized T1/ISDN-PRI Network Module
CISCO2620	6	10/100 Ethernet Router w/2 WIC Slots & 1 Network Module Slot
WIC-2A/S	6	2-Port Async/Sync Serial WAN Interface Card
S26B-12207	6	Cisco 2600 Series IOS IP/IPX/AT/DEC
MEM2600-32U48D	6	32- to 48-MB DRAM Factory Upgrade for the Cisco 2600 Series
MEM2600-8U16FS	6	8 to 16 MB Flash Factory Upgrade for the Cisco 2600 Series
WIC-2A/S=	1	2-Port Async/Sync Serial WAN Interface Card
WIC-1B-U=	4	1-Port ISDN with NT-1WAN Interface Card
WS-C4006-S2	1	Catalyst 4000 Chassis (6-Slot)
WS-X4232-L3	1	Cat 4000 E/FE/GE L3 Module
WS-G5484	2	1000BASE-SX
WS-C2950-24	1	Catalyst 2950-24 switch with 24 10/100 ports
CON-SNT-26xx	9	SMARTnet 8x5xNBD for Cisco26XX
CON-SNT-C2950-XX	1	Catalyst 2950-24 switch with 24 10/100 ports
CON-SNT-WS-C4006	1	8x5xNBD Svc, Cat4000 (6-Slot),SuprvsrII,(2)AC PS,Fans
WS-C4006-S2	1	Catalyst 4000 Chassis (6-Slot)
WS-X4232-L3	1	Cat 4000 E/FE/GE L3 Module
WS-G5484	2	1000BASE-SX
WS-C2950-24	1	Catalyst 2950-24 switch with 24 10/100 ports
CON-SNT-WS-C4006	1	8x5xNBD Svc, Cat4000 (6-Slot),SuprvsrII,(2)AC PS,Fans
CON-SNT-C2950-XX	1	Catalyst 2950-24 switch with 24 10/100 ports
WS-C2950-24	4	Catalyst 2950-24 switch with 24 10/100 ports



• **Laboratorio Fluke Network**

- Network Inspector Site License
- Protocol Inspector Site License
- LAN Cablemeter 620 (8 unidades)
- Multimetro Digital mod. 110 (8 unidades)

Acreditación Recibida

En la actualidad, CICE es el único Centro de Formación de toda España Homologado simultáneamente por las principales compañías del sector de las Tecnologías de la Información y las Comunicaciones.

Este proyecto, pretende afrontar todas las posibilidades tanto en materia de Formación, como de conocimiento y posterior implantación de todos los productos y sistemas de estas compañías, pues es esto, lo que garantiza que el profesorado esté acreditado por las mismas, y que la docencia goce de los correspondientes beneficios que ello aporta.

Los siguientes logotipos identifican a Centros Oficiales y/o colaboradores de estas compañías, así como a Profesionales Certificados por las mismas:

Certíficate





Povedilla, 4 - Planta Calle
 Metro O'Donnell
 (Tel. 902 24 23 72)
[\[cice@cicesa.com\]](mailto:cice@cicesa.com)
[\[www.formacionoficial.com\]](http://www.formacionoficial.com)
[\[www.cice.es\]](http://www.cice.es)

CICE
Centro Integral de Cursos Especializados

Condiciones Objetivas. Formación Técnica con Garantía

¿Cuál es la vara de medir objetiva que nos permita a todos discriminar entre la ingente oferta de Centros y Estudios para diferenciar entre quien dice ser bueno y quien ha demostrado serlo?

Sin duda, el concepto de Homologación aportado por las Compañías privadas propietarias del software del que nos van a dar formación era, es y será cada día más, una vara de medir objetiva que permita discriminar entre el que dice ser bueno y el que lo ha demostrado con hechos objetivos sometiéndose al control de la compañía pertinente.

El mérito de un Centro no es impartir 3dsmax 6. El verdadero mérito es someterse al control de la Compañía discreet para asegurar que la formación sobre dicho producto tiene la calidad que se corresponde con lo esperado.

Esto no es gratuito. Lógicamente, un Centro Homologado, normalmente tiene unos medios humanos y técnicos claramente superiores al resto, lo cual redundando en grandes inversiones. Es verdaderamente lamentable, o cuando menos extraño que siendo este tipo de reconocimientos los únicos objetivos para constatar la calidad de la formación en TI en España, dentro del atomizado mundo de la formación no reglada en España, apenas sean una docena los Centros reconocidos por Compañías como CISCO, Microsoft, Adobe, Autodesk, Discreet, Quark, Alias, SUSE, Softimage, Avid o Macromedia.

¿Cuál es el motivo de esta situación?

Una cosa está clara. Para que un Centro esté Homologado no se le pide que tenga las aulas muy grandes ni las paredes pintadas de azul. Básicamente, la exigencia de una Compañía para Homologar un Centro se centra en tres aspectos. El primero y menos relevante, dotación técnica en equipos. En principio esta es una cuestión de dinero que por si sola no hace que un curso sea bueno. La segunda, es la fundamental: personas con Nombre y Apellidos que imparten la formación. Un Centro de Formación Homologado ha de comunicar quienes son sus profesores/as y someterles al control de la Compañía propietaria del software sobre el que recibimos formación. Esto garantiza su permanente conocimiento de todas las funcionalidades del programa, su contrastada valía profesional y su indudable calidad docente. Este punto es crítico, pues es evidente que un curso es bueno en la misma medida que lo sea quien lo imparte. Cualquier otro aspecto pasa a un segundo plano. Un tercer motivo es la

posesión de licencias de software legal. En un país como el nuestro en el que podríamos recibir formación de Photoshop en no menos de 1000 o 2000 Centros distintos, es verdaderamente curioso que tan sólo 20 estén Homologados por la Compañía Adobe. ¿Falta de profesionales cualificados? ¿O falta de licencias y prefieren estar al margen de la Compañía?.

Acude a las Sesiones Informativas que se realizan en el Centro periódicamente con el fin de conocer personalmente al docente/s de un programa de estudios en el que estés interesado/a, así como para valorar las instalaciones, documentación o cualquier otro aspecto relevante previo y necesario para la toma de una decisión.

Por lo tanto, ante la necesidad de realizar formación especializada en Nuevas Tecnologías, ¿cual es la vía para seleccionar nuestra opción de formación?. En principio y dando por hecho que podemos pagar lo que nos piden, no olvidando que lo barato puede salirnos finalmente muy caro y viceversa, la mejor postura es la incredulidad absoluta. Sobre el papel y con el comercial de turno delante, todos somos muy buenos.

Habiendo hoy en día una forma sencilla (pero a la vez compleja para los Centros), de demostrar lo bueno que dice ser un Centro de Formación, ¿cómo es posible que tan sólo media docena se atrevan a demostrarlo?

En el caso de que el programa de estudios que se te ofrece sea lo que tu buscas, no lo dudes, ponte inmediatamente en contacto con la compañía propietaria del software del que vas a recibir formación. Ya sea telefónicamente o a través de Internet, estas Compañías son las únicas que objetivamente pueden asesorarte sobre la calidad y Homologación del Centro, cualificación del profesorado, medios técnicos y reconocimiento de los estudios. Por ejemplo, quien mejor que CISCO puede decir dónde se debería recibir formación para la obtención de la Certificación CCNA o CCNP, materias de su propiedad en su División de Networking. Esto no nos hace estar exentos de cometer errores, pero si de minimizarlos, y por lo tanto tener más probabilidades de maximizar tus resultados y satisfacción.

Los Estudios sin Certificación
carecen de valor en el Mercado Profesional



¡Certifícate en CICE!

Programa de Estudios



Este programa está pensado para aquellos profesionales del sector de las tecnologías de la información y comunicaciones interesados en profundizar y ampliar sus conocimientos técnicos relacionados con el diseño, creación y mantenimiento de redes Inalámbricas con Tecnología CISCO.

Contenido resumido del programa de estudios

Introducción a las Wireless LANs

Introducción a WLAN.
Medios de Red.
Tecnologías Sin Cables.
Componentes y Topologías.
Mercado de Wireless LAN.

IEEE 802.11 y las Tarjetas de Interfaz de Red.

Estándares del 802.11
Capa MAC 802.11
Capa Física, (PHY).
Adaptadores Clientes.

Tecnología de Radio Sin Cable.

Matemáticas para estudio de radio.
Ondas Electromagnéticas.
Señales Puntuales.
Señales en frecuencia.
Sistemas de Radio.
Acceso Múltiple.
Propagación de Onda de Radio.

Topologías Wireless:

Componentes.
Topologías WLAN.
Configuración de canal.
Topologías Puente.
Ejemplo de topologías.

Puntos de Acceso, (APS).

- Conexión del punto de acceso.
- Configuración básica.
- Configuración de un puerto Ethernet.
- Configuración del puerto de Radio AP.
- Configuración de Servicios.

Puentes

- Puentes Wireless.
- Configuración básica.
- Configurando los puertos Ethernet y Radio.
- Configurando servicios.
- Administrando ficheros de configuración.

Antenas

- Antenas.
- Antenas Omni-Direccional.
- Antenas direccionales.
- Accesorios y cable.
- Planeando Ingeniería de Enlace y Ruta RF.
- Instalación de Antena.

Seguridad

- Fundamentos de Seguridad,
- Tecnologías de Seguridad para WLAN básicas.
- Configuración de Autenticación WLAN.
- Autenticación de WLAN empresarial.
- Cifrado de WLAN empresarial.
- Otros servicios de seguridad empresariales.

Preparación para aplicaciones, diseño y estudio de sitio:

- Estudio de sitio.
- Aplicaciones.
- Diseño WLAN.
- Diseño edificio a edificio.
- Equipamiento de estudio de sitio.
- Utilidades y documentación de estudio de sitio.

Estudio de sitio e Instalación.

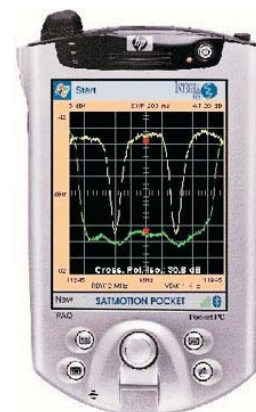
- Advertencias de infraestructuras.
- Estudio.
- Instalación y Montaje.
- Documentación.

Resolución de Problemas, Administración, Monitorización y Diagnósticos.

- Aproximación general a la resolución de problemas.
- Resolución de problemas OSI.
- Herramientas de diagnóstico.
- Fallos de puerto simple.
- Monitorización de Eventos.
- Administración empresarial.

Tecnologías emergentes.

- Wireless Ultra-banda ancha
- Voz sobre IP y sobre WLANs.
- Wireless Móviles.
- Certificaciones y Organizaciones Wireless.



Los alumnos que cursen satisfactoriamente sus Estudios y superen con éxito las pertinentes pruebas de evaluación, recibirán el correspondiente Diploma Acreditativo de CICE y de las Compañías que Homologan nuestros Estudios*, máximo reconocimiento en el mundo empresarial de las Tecnologías de la Información y de las Comunicaciones.

Las Certificaciones Oficiales suponen un elemento diferenciador para el candidato a un puesto de trabajo que avalan su nivel técnico y complementan su experiencia profesional.

Consigue la Certificación Oficial de las Compañías propietarias de la Tecnología involucrada en este Programa de Estudios. Una prestigiosa titulación, que te abre las puertas del mundo laboral.



* La Formación Técnica Oficial que imparte CICE está Homologada por las Compañías líderes de cada Sector Tecnológico, pero no conduce a la obtención de un título con valor oficial del MEC, si bien podría llegar a formar parte del Catálogo de Cualificaciones Profesionales que actualmente desarrolla el Instituto Nacional de las Cualificaciones, INCUAL, adscrito al Ministerio de Educación, Cultura y Deporte.

Bolsa de Empleo. Proyecto CICEJOB

¿Formación sin Certificación?

La efectividad de una Bolsa de Trabajo en un Centro de Formación es directamente proporcional al crédito y homologaciones que éste posea.



¿A dónde recurrirías tú para buscar profesionales?

CICE cuenta con una amplia Bolsa de Empleo que proporciona a cualquier empresa la posibilidad de integrar en su plantilla a personal altamente cualificado formado profesionalmente en nuestro Centro de Estudios, ofreciendo a nuestros alumnos la posibilidad de acceder más rápidamente al mercado laboral.

Contamos con un nutrido número de empresas colaboradoras a las que enviamos de forma periódica, el perfil de nuestros alumnos, seleccionando previamente el que más se adapte a las necesidades de la empresa, teniendo en cuenta los estudios realizados en nuestro Centro y la Calificación final obtenida.

La Bolsa de Empleo, está gestionada por un Departamento que cuenta con personal altamente capacitado y permanentemente a vuestra disposición, garantizando el correcto funcionamiento de la misma. Dicho Departamento suministrará a los alumnos que lo requieran información acerca de los métodos de búsqueda de empleo, modelos de cartas de presentación y de agradecimiento, además de modelos de tests de evaluación realizados en las empresas para ayudar aún más a nuestros alumnos de cara a la realización de entrevistas o pruebas de selección.

Pretendemos aportar un servicio a nuestros alumnos con el fin de intentar proporcionarles si lo desean, una alternativa laboral. En CICE, el compromiso no finaliza con la terminación del periodo formativo.

Adicionalmente CICE mantiene en vigor un Seguro Escolar que le permite firmar "Convenios de Colaboración y Prácticas" con diferentes empresas, lo cual representa en cualquier caso una magnífica vía para promover la inserción o mejora laboral.

 Training Centros CICE Centro Integral de Cursos Especializados	Povedilla, 4 - Planta Calle
	Metro O'Donnell
	[Tel. 902 24 23 72]
	[cice@cicesa.com]
	[www.formacionoficial.com]
	[www.cice.es]

Centro Certificador Autorizado Prometric



En los últimos años, las Certificaciones se han convertido en uno de los parámetros objetivos para poder medir el grado de conocimiento y eficacia en las empresas, ya que por medio de la certificación, el candidato acredita de manera objetiva el grado de conocimiento.

PROMETRIC, es sin duda, el líder Mundial como proveedor de tecnología en pruebas de examen y certificación, administrando una importante cantidad de certificaciones de la casi totalidad de empresas de Software y Hardware reconocidas a nivel mundial.

CICE es un Centro Autorizado PROMETRIC para la realización de exámenes de Certificación, lo que permite, tanto a empresas como a particulares que estén o no realizando un proceso de formación con nosotros, solicitar y realizar la prueba de examen correspondiente. Los modelos de solicitud, los diferentes códigos de examen, así como la organización de los mismos, se encuentran publicados en nuestra página web desde donde se puede solicitar la correspondiente prueba, o bien, directamente en las instalaciones del Centro.

Con el fin de asegurar el éxito en el resultado del examen, la mayoría de las pruebas de certificación de los diferentes fabricantes disponen de los denominados "TRANSCENDER", que facilitan el entrenamiento de cara a la preparación previa del examen con Prometric. CICE, es Centro de Formación Partner de Transcender, por lo que se pueden adquirir en nuestro Centro librerías de entrenamiento TRANSCENDER que junto con una formación adecuada garantizan el éxito del examen.

Alguna de las compañías que ofrecen sus Certificaciones a través de PROMETRIC: Microsoft, Adobe, CISCO, SUN, ORACLE, Novell...

Certifícate

con los Cursos de mayor
proyección laboral



Personal Docente

Área de Programación y Desarrollo

D. José Antonio León (11/09/66)

Experiencia como docente: 6 años
Ingeniero Técnico en Informática de Sistemas por la UPS
Licenciado en Ciencias Físicas por la UAM
Experto en desarrollo y gestión en arquitecturas distribuidas con bases de datos
ORACLE, J2EE y .NET

D. Antonio José Martín Sierra (08/09/66)

Experiencia como docente: 14 años
Ingeniero Técnico de Telecomunicaciones (UPM)
MCP en Programación y Desarrollo en Visual Basic
Experto Desarrollador en Tecnologías Web

D. Devta Singh (20/07/69)

Experiencia como docente: 4 años
Especialista en Desarrollo de Aplicaciones con PHP y MySQL
Fundador con alumnos de CICE de WILDDEV.COM

Dña. Tania Reyes Cordero (25/11/70)

Experiencia como docente: 5 años
Ingeniera en Informática
Certificada MCP Microsoft SQL Server

D. Jesús Manuel Hernández Martínez (25/12/71)

Experiencia como docente: 4 años
Experto en desarrollo y administración de ORACLE
Certificado en bases de datos ORACLE

D. José Enrique Pérez Fernández (13/02/75)

Experiencia como docente: 4 años
Licenciado en Ciencias Físicas
Especialista Certificado en JAVA Enterprise Server-Side Programming
SUN Certified Professional
Oracle Development

D. Juan José Sánchez-Oro Rosa (22/04/70)

Experiencia como docente: 4 años
Certificado MCAD de Microsoft
Certificado MCP Microsoft SQL Server 2000 Enterprise
Certificado MCP Desarrollo Servicios Web XML Microsoft Visual Basic .NET y Microsoft
.NET Framework

D. Pedro López-Belmonte Eraso (21/09/76)

Experiencia como docente: 3 años
Licenciado en Ciencias Físicas
Certificado MCAD de Microsoft

Área de Administración de Redes y Comunicaciones**D. José Manuel Marcos Muela (21/10/72)**

Experiencia como docente: 5 años
Ingeniero en Informática de Gestión y Sistemas
Instructor Certificado CISCO - CCAI para el CCNA y CCNP
Responsable del Área de Control de Accesos en Telefónica

D. Gustavo R. Correa (10/11/69)

Experiencia como docente: 5 años
Ingeniero en Sistemas Informáticos
CCNA, CCNP, CCDP
CCSI – Cisco Certified System Instructor

D. Fco. Javier Cazallas Blanco (28/04/76)

Experiencia como docente: 6 años
CCNA – Cisco Certified Network Associate
Instructor Certificado CISCO - CCAI para el CCNA
Microsoft Certified System Administrator (MCSA)

D. Manuel Velilla Ortega (01/01/76)

Experiencia como docente: 1 año
CCNA – Cisco Certified Network Associate
Certificado por SUN MICROSYSTEMS programador certificado para plataforma JAVA
Certificado por SUN MICROSYSTEMS desarrollo componentes Web JAVA J2EE Enterprise

D. Francisco Luque Santiago (13/10/51)

Experiencia como docente: 9 años
Microsoft Certified System Engineer (MCSE)
Certificado MCT - Microsoft Certified Trainer
Macromedia Webmaster

D. Francisco Javier Sola Solera (17/07/75)

Experiencia como docente: 7 años
Microsoft Certified System Engineer (MCSE) – EARLY ACHIEVER
Experto en productos Microsoft (Exchange/ISA)

D. Juan Antonio Agudo García (04/12/70)

Experiencia como docente: 3 años
Técnico en Informática de Gestión

Administrador de sistemas Unix (Unnixware-Solaris-Linux)
Administrador de bases de datos Oracle y SQL Server

D. Raúl Marín Pérez (09/07/79)

Experiencia como docente: 2 años
Ingeniero Informático
Doctorando en Informática y Modelización Matemática
Experto en administración de sistemas UNIX

Área de Aplicaciones Informáticas

D. Marcos Millán Jiménez (02/03/75)

Experiencia como docente: 6 años
Técnico Especialista en Equipos Informáticos
Técnico en Reparación de Equipos Informáticos e Instalación en Redes de Área Local
(Certificado A+)
Certificación MOUS - Nivel Maestro

Profesionales Certificados que garantizan el cumplimiento del programa estipulado y que prestarán, en todo momento, una especial atención a las dificultades individuales que te puedan surgir a lo largo de los estudios.



Horarios y Precios

Formalización de la Matrícula

Para formalizar tu inscripción, debes cumplimentar los impresos proporcionados por la Secretaría del Centro, presentar la documentación requerida (fotografía tamaño carnet y fotocopia del D.N.I. o documento alternativo de identificación personal, clásico de alumnos sin nacionalidad española) y abonar los derechos de matrícula del programa que vas a realizar.

Proceso de Matriculación

Abonar los derechos de matrícula. El plazo estará abierto desde el 17 de Mayo de 2004 hasta la fecha de comienzo, Octubre / Noviembre de 2004, o en su defecto, hasta la fecha en la que no queden plazas en el programa y horario que te interese.

Si eres extranjero, la formalización del pago de matrícula da derecho al envío por parte de CICE de las pertinentes cartas de admisión y matriculación que deberán ser presentadas ante la Embajada de España en el país de origen para obtener el visado de estudios. Ten en cuenta que este proceso requiere, según el país de procedencia, un plazo aproximado de dos meses por lo que es necesario comenzar cuanto antes para poder tener resuelta la tramitación en las fechas de comienzo a mediados de octubre.

El pago se puede realizar mediante transferencia bancaria, tarjeta de crédito, cheque o en efectivo (en los tres últimos casos el interesado deberá personarse físicamente en nuestras instalaciones).

Si deseas realizar el pago por transferencia, hazlo a la siguiente cuenta bancaria, y envíanos por fax (+34 91 576 36 50) tanto el justificante de tu banco como el documento de pedido y reserva debidamente cumplimentado del programa solicitado, que puedes descargar de nuestra web. En este caso, te será confirmada tu plaza por la Secretaría del Centro vía correo electrónico tras recibir los documentos anteriormente mencionados.

Transferencias Bancarias

Información para realizar transferencias desde España

"BSCH"

- **Nombre o Razón Social del Beneficiario: CICE, S.A.**
- **Número de Cuenta: 0049 5141 78 2710052861**
- **Dirección de la Sucursal: Hermosilla, 101 - 28006 Madrid**
- **La opción de repercusión de las comisiones y gastos corren por cuenta del ordenante, opción OUR**

Información para realizar transferencias desde el extranjero

"BSCH"

- **Nombre o Razón Social del Beneficiario: CICE, S.A.**
- **Número de Cuenta: 0049 5141 78 2710052861**
- **Dirección de la Sucursal: Hermosilla, 101 - 28006 Madrid**
- **Código Swift (BIC) de la entidad/sucursal: BSCHESMM**
- **Código Internacional de la Cuenta Bancaria (IBAN) completo:
ES5500495141782710052861**
- **La opción de repercusión de las comisiones y gastos corren por cuenta del ordenante, opción OUR**



Formas de Pago

1. Mensual. Domiciliar el pago mensual a través de tu entidad bancaria habitual. Recoge en la Secretaría del Centro el formulario de domiciliación bancaria.
2. Al contado antes de comenzar. Se aplicará un 7% de descuento sobre el total del programa elegido menos el importe de la matrícula. El pago debe hacerse antes de la fecha de comienzo.
3. Financiado por entidades de crédito. Esta opción la puedes contratar con tu entidad bancaria habitual, o en cualquier caso con la que aplique un menor interés bancario. Se financiará el total del programa elegido menos el importe de la matrícula. Con independencia del Banco o Caja elegida, CICE aplicará un 7% de descuento del importe total de las mensualidades, lo que te permite compensar total o parcialmente los intereses bancarios de tu crédito. Solicita información en la Secretaría del Centro sobre las condiciones de nuestra entidad, el Banco Santander Central Hispano.

Nota: Si se elige el formato de pago mensual, ya sea en efectivo, con tarjeta de crédito, cheque o domiciliado a través de tu banco, en tantos meses como dure el programa lectivo, se abonará como muy tarde la víspera del día de comienzo, la parte proporcional del mes en curso. Es decir, si el coste mensual de un programa es de 300 Euros y comienza el día 15 de Octubre, el 14 de Octubre se deberá tener abonados los 150 Euros correspondientes a la parte proporcional del mes de octubre. El pago de los recibos mensuales se realiza inexcusablemente entre los días 1 y 10 de cada mes. Asimismo, los procesos de financiación bancaria, deben estar resueltos el día que comience tu programa de estudios en CICE.

Si se trata de multicontratación de programas por parte de empresas para varios/as empleados/as, consulta las opciones disponibles y ventajas asociadas vía mail(cice@cicesa.com).

Cancelaciones

1. Las cancelaciones deben comunicarse por escrito al Departamento de Secretaría y Admisiones, al menos una semana antes de su comienzo. Es decir, una vez pagada la matrícula del programa de tu interés, y siempre que se nos comunique con al menos una semana de antelación a la fecha de comienzo, el alumno podrá anular su matrícula y el Centro devolverá dicho importe. Por debajo de este periodo el alumno tendrá derecho a utilizar dicho importe para el pago de programas formativos en el plazo de 6 meses o traspasarlo a otra persona.
2. En el caso de que por cualquier circunstancia CICE estuviera obligada a cancelar un programa inicialmente previsto, se devolvería la totalidad del dinero recibido a cada alumno/a matriculado/a.

Alojamiento y Residencia en Madrid

Para obtener información sobre alojamiento en Madrid visita la sección de nuestra página web Guía de Madrid

<http://www.cicesa.com/diseno/recursos/guiademadrid/guiademadrid.htm>

Bolsa de Empleo

La entrada en la Base de Datos de la Bolsa de Empleo es voluntaria y requiere la firma de tu permiso por escrito del pertinente formulario que te facilita el Centro. Dado el crédito objetivo en el mercado profesional de empresa que posee CICE, esto te permitirá prestar atención a aquellas ofertas que reciba el Centro, habitualmente canalizadas a través de las diferentes compañías que homologan los estudios.

Total de Horas Lectivas

Nuestros programas formativos tienen una duración en horas concreta. Estas horas son las que fijan la fecha de finalización. En este sentido, CICE fija la fecha de comienzo pero no la de terminación. La fecha de terminación la fija el cumplimiento estricto de dichas horas, siendo totalmente recuperadas "horas perdidas" por periodos vacacionales (CICE interrumpe los programas lectivos durante el mes de agosto por vacaciones), festivos o posible causa de fuerza mayor como enfermedad del docente.

Como ejemplo planteamos las condiciones habituales del Máster Oficial en Animación 3D y Postproducción Digital. MAD. Este Programa tiene una duración de 352 horas, que a razón de 8 horas semanales, se traduce en 11 meses lectivos. A partir de la fecha de inicio, si el pago es mensual y el día de comienzo no coincide con el primer día laborable del mes en curso, se abonará una fracción de la mensualidad proporcional a lo que reste de mes, a continuación 10 mensualidades completas, y la última será proporcional a lo no pagado la primera para cerrar 11 completas.

Es habitual, fruto de pequeñas interrupciones tales como festivos o enfermedad puntual del docente, que próximos a la conclusión del Programa tengamos que recuperar ciertas horas para cumplir con las determinadas inicialmente. En cualquier caso, la fecha de conclusión de un Programa de Estudios en CICE, la marca el cumplimiento estricto de las horas contratadas. Es decir, pagas X dinero por Y horas lectivas, independientemente de que asistas más meses de los que pagas, producto de tener que recuperar "días perdidos".

Petición de Certificados de Estudios

Se podrá solicitar un Certificado de Estudios y Matriculación así como Cartas de Admisión del Programa que vas a realizar, después de abonar el importe de la matrícula correspondiente a la especialidad elegida. Esta solicitud suele ser imprescindible para la obtención de becas así como para tramitar visados de estudios en España.



HORARIO	FECHA DE INICIO	HORAS Y MESES	COSTE MENSUAL
10.00 a 12.00 L - M - X - J			
10.00 a 14.00 L - M - X - J			
10.00 a 14.00 L - X o M - J			
12.00 a 14.00 L - M - X - J - V			
16.00 a 18.00 L - M - X - J			
16.00 a 18.00 L - X o M - J			
16.00 a 20.00 L - M - X - J			
18.00 a 20.00 L - M - X - J			
18.00 a 20.00 L - X o M - J			
18.00 a 22.00 L - M - X - J			
20.00 a 22.00 L - M - X - J			
20.00 a 22.00 L - X o M - J			
17.00 a 21.00 Viernes			
17.00 a 21.00 Viernes 09.30 a 13.30 Sábados			
09.30 a 14.30 Sábados			

DADA LA PROGRESIVA DESAPARICIÓN DE PLAZAS Y HORARIOS DISPONIBLES, CONSULTE TELEFÓNICAMENTE LAS OPCIONES DISPONIBLES EN ESTE INSTANTE


(+34) 91 435 58 43

SI LO PREFIERE, ENVÍE UN CORREO ELECTRÓNICO SOLICITANDO INFORMACIÓN ADICIONAL A:

cice@cicesa.com

IF YOU NEED MORE INFORMATION, MAIL US TO:

cice@cicesa.com



CICE
Centro Integral de Cursos Especializados

Coste de matriculación (incluye documentación oficial, material técnico, ilimitadas horas de prácticas y expedición de Certificaciones Oficiales)

Observaciones

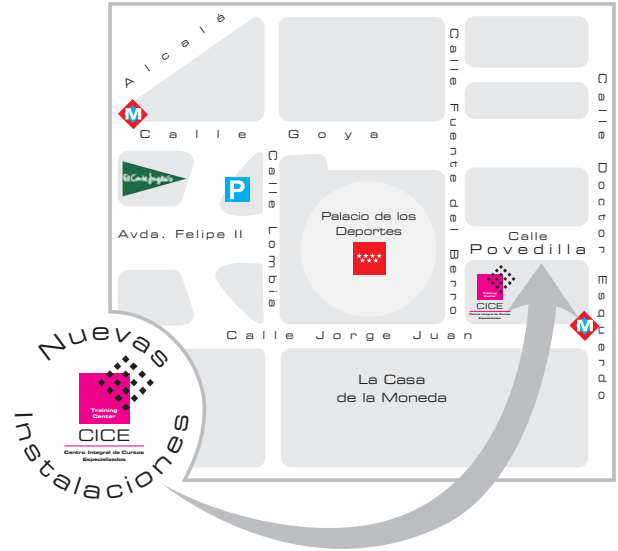
La mayor garantía en lo que respecta a la calidad en la impartición de este Curso se deriva de nuestra acreditación como CNAP de CISCO. No obstante, es muy recomendable que acuda a nuestras sesiones informativas para conocer al profesorado personalmente. Consulta las fechas de estas sesiones en <http://www.cicesa.com/informatica/>

Para obtener más información de este Curso utiliza una de estas vías:

1. Información Presencial en nuestras instalaciones: Calle Povedilla 4, Planta Calle Calle, Metro O'Donnell. De 10 a 14 y de 16 a 21 horas de lunes a viernes y de 9:30 a 14:30 los sábados.

2. Telefónicamente entre las 10 y las 14 y de 16 a 21 horas de lunes a viernes y de 9:30 a 14:30 los sábados (91 435 58 43).

3. Vía email. Envía tu petición de información a: cice@cicesa.com



Para obtener más información técnica utiliza una de estas vías:

1. Acude a las Sesiones Informativas de nuestros/as Instructores/as. Consulta las fechas de estas sesiones en <http://www.cicesa.com/informatica/>
2. Solicita una cita personal con el profesorado. Envía un mail a cice@cicesa.com indicando tu disponibilidad.

Nuestro más sincero agradecimiento por la confianza que nos demuestras.

Marco Antonio Fernández Doldán

Director de Formación de CICE

Ingeniero Industrial del ICAI

Mayo de 2004

	Povedilla, 4 - Planta Calle
	Metro O'Donnell
	[Tel. 902 24 23 72]
	[cice@cicesa.com]
	[www.formacionoficial.com]
	[www.cice.es]

Wireless . CQS
CICE Training Center

902 24 23 72

info@cice.es

www.formacionoficial.com

www.cice.es