

## Conectorización de Cable UTP

UTP568B\_AN\_SPB01W

### Cómo Conectar Cable UTP de acuerdo a la Norma 568B.

1

Retire la chaqueta utilizando la Herramienta LanPro LP-5501A tal como se muestra en las figuras 1 y 2.



Figura 1

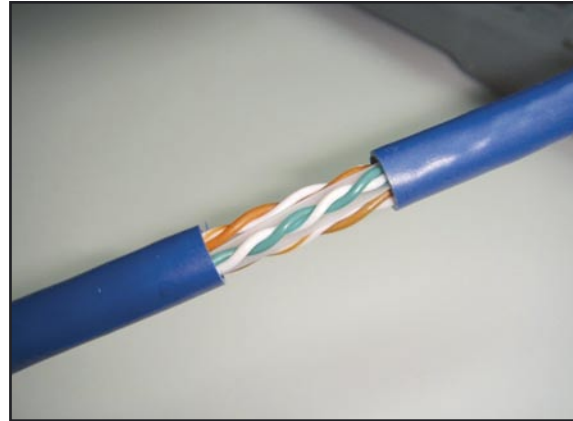
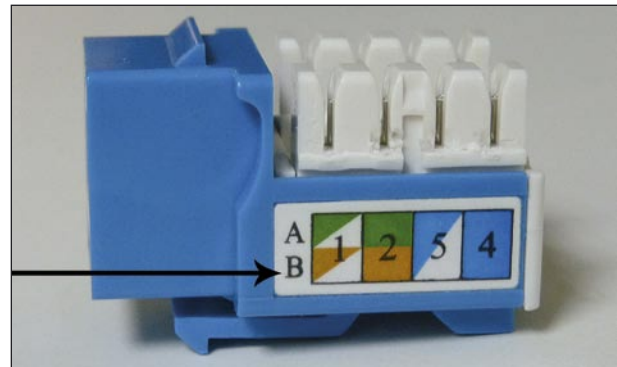


Figura 2

2

Seleccione la norma a utilizar, en este caso se usará la "568B", tal como se muestra en la figura 3.

Figura 3



3

Proceda a colocar el cable en el Coupler como se muestra en la figura 4 y 5

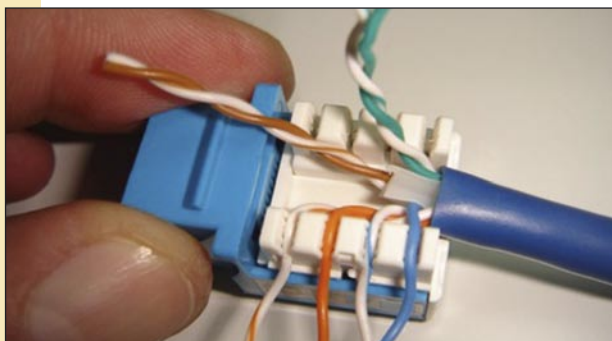


Figura 4

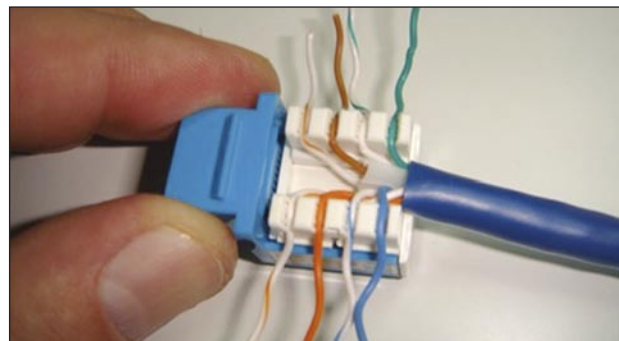
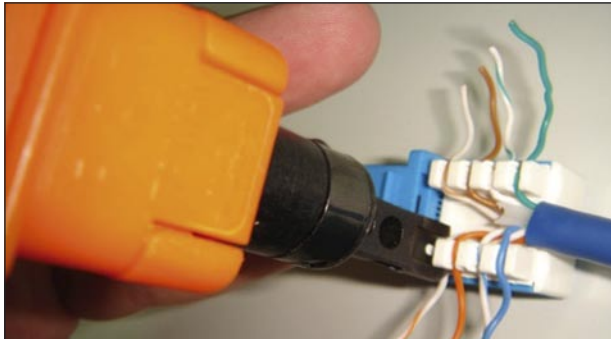


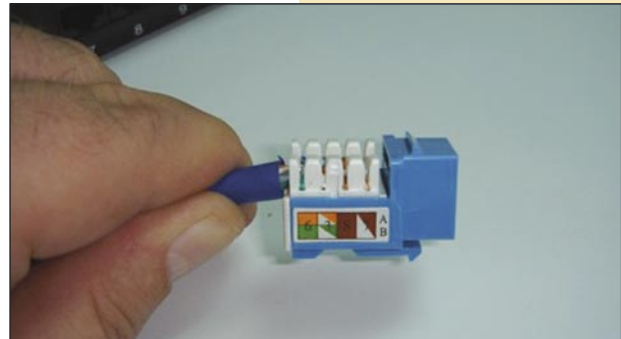
Figura 5

4

Utilice la herramienta de Ponchado LANPRO LP-314BK, tal como se muestra en la figura 6 y 7, recuerde tener cuidado con el lado de la cuchilla, ésta debe cortar el exceso de cable como se muestra. Ejerza presión para que ponche el cable y a su vez corte el excedente.



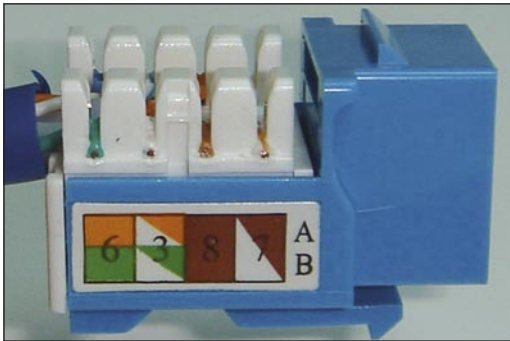
**Figura 6**



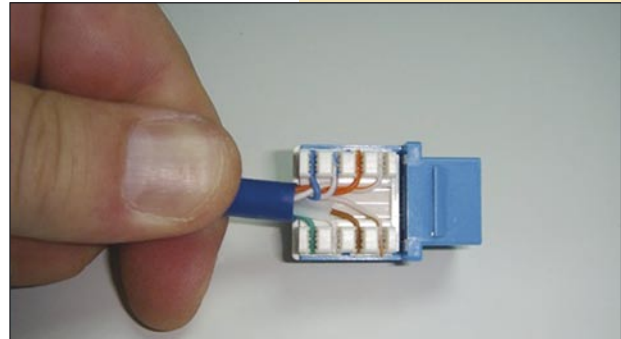
**Figura 7**

5

Verifique que el corte sea preciso tal como se ve en las figuras 8 y 9



**Figura 8**



**Figura 9**

6

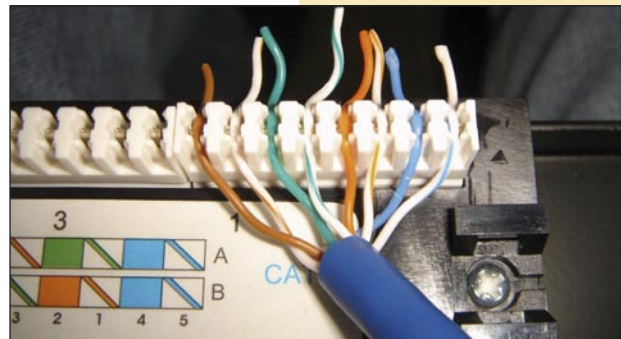
Coloque la Cubierta Plástica, tal como se muestra en la figura 10. Debe repetir estos pasos para cada punto, recuerde fijarlo al faceplate y este al cajetín.



**Figura 10**

7

Ahora prosiga con el Patch Panel, dependiendo de la norma escogida, en este caso, 568B, tal y como se muestra en la figura 11.

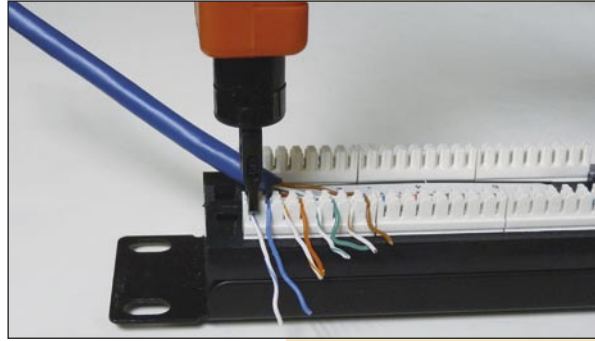


**Figura 11**

8

Utilice la herramienta de ponchado LanPro LP-314BK, recuerde tener cuidados del lado de la cuchilla, este debe cortar el exceso de cable como se muestra en la figura 12. Para ello, ejerza presión para que ponche el cable y a su vez corte el excedente.

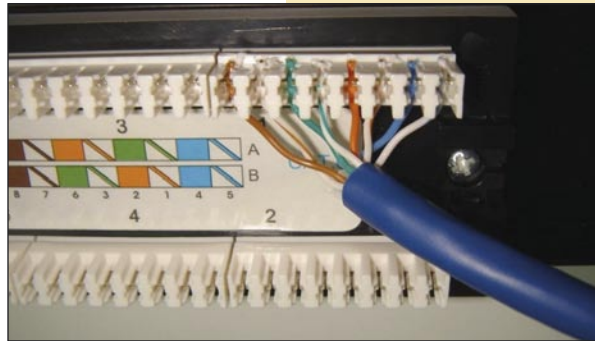
Figura 12



9

Verifique que el corte sea preciso, ver figura 13.

Figura 13



10

Una vez finalizado con el ponchado en el patch panel, proceda a colocar la base dispuesta para sujetar los cables y utilice los fijadores como se muestra en la figura 14.

Figura 14



11

Luego proceda a verificar la continuidad de cada punto con la herramienta LP-LanTester -RJ45 Network Tester de LanPro tal como se muestra en la figura 15. En caso de no tener continuidad de la misma verifique la norma en cada uno de los lados y verifique el ponchado del cable.

Figura 15

